

FDA CE
1984



АГС Медикал
Ул. Катип Салих N: 111 Кошуйолу- Стамбул / Турция 34718
Т +90 216 546 00 78 ☎ +90 216 546 00 79

implance.com

Февраль, 2020 Ревизия 00



IMPLANCE
Система Дентальных Имплантатов

Система Дентальных Имплантатов Impliance	5
Научные исследования и разработки	6
Гарантия качества	6
Стандарты стерильной среды	7
Производство	7
Система Контроля Качества	8
Стандарты стерилизации	8
Прослеживаемость продукта	11
Упаковка и маркировка	12
Система Дентальных Имплантатов Impliance	15
Особенности дизайна	16
Поверхность RBM	17
Анализ EDS	18
ХИРУРГИЯ	
Имплантаты на Уровне Костной Ткани	23
Агрессивный Имплантат на Уровне Костной Ткани	25
Имплантаты на Уровне Мягкой Ткани	27
Хирургический протокол	29
Свёрла со стоперами	30
Вспомогательные свёрла	30
Компоненты хирургического набора	31
Схема последовательности сверления	33
Aggressor Хирургический протокол	39
Aggressor Свёрла со стоперами	40
Aggressor Вспомогательные свёрла	40
Aggressor Схема последовательности сверления	42
Короткие Имплантаты	43
Схема последовательности сверления при установке коротких имплантатов	45
Хирургический протокол для коротких имплантатов	47
Свёрла со стоперами для коротких имплантатов	48
Вспомогательные свёрла для коротких имплантатов	49
Скуловые Имплантаты	51
Хирургический протокол для скуловых имплантатов	55
ПРОТЕЗИРОВАНИЕ	
Типы соединений абатментов	61
Формирователь десны	61
Временные абатменты	62
Реставрации одиночной коронкой и мостовидным протезом	63
Система солид на уровне костной ткани	65
Сборная система абатментов на уровне костной ткани	67
Сборная система на уровне костной ткани	69
Окта Система на уровне костной ткани	71
Система Солид на уровне мягкой ткани	73
Сборная система для коротких имплантатов на уровне мягкой ткани	75
Окта Система на уровне мягкой ткани	77
Съемные реставрации	79
Система O-ринг	81
Локаторная система	83
Балочная система	85
Гибридные реставрации	87
Система Мультиюнит на уровне костной ткани	89
ЦИФРОВАЯ СТОМАТОЛОГИЯ	91
На уровне костной ткани	93
На уровне мягкой ткани	94
Абатмент Ti-Base	95
Мультиюнит Абатмент	96
Окта Абатмент	96
Индивидуальный Абатмент	97
Комплект для планирования абатмента	98
Список Артикулов	101

УСПЕХ

Implance Система Дентальных Имплантатов



АГС Медикал это крупнейший производитель системы дентальных имплантатов в Турции. В сотрудничестве с международными экспертами в области имплантологии, система дентальных имплантатов Implance сыграла очень важную роль в развитии сектора дентальной имплантологии в Турции, разрабатывая новые продукты высшего качества, адаптированные к потребностям отрасли.

Благодаря широкой дистрибьюторской сети, **Implance** предлагает потребителям качество по доступным ценам. АГС Медикал вкладывает большие средства в технологическое производство и дальнейшее развитие наших квалифицированных сотрудников.

Implance – первая Турецкая торговая марка дентальных имплантатов, одобренная FDA *, которая вышла на рынок США с высокими стандартами качества и отличным сервисом.

**Американское управление по санитарному надзору за качеством пищевых продуктов и медикаментов*

Научные Исследования и Разработки



Система **Implance** очень высоко оценивает исследования и считает их жизненно важными для роста отрасли и разработки инновационных решений. Научные проекты выполняются в партнерстве с международными экспертами и академическими учреждениями, с целью применения самых современных исследований и методов для системы **Implance**.

Для исследований продукции **АГС Медикал** сотрудничает с ведущими всемирно известными учреждениями в разных странах, таких как Швейцария, Италия и Южная Корея.



Гарантия Качества **FDA** **CE** **ISO13485** 1984 certified

Качество; Все продукты Системы Дентальных Имплантатов Implance имеют эргономичный дизайн и биосовместимы. Вся продукция проверяется специалистами на каждом этапе, начиная с планирования производства и заканчивая доставкой, и готовая продукция поступает к врачам со 100% гарантией качества Implance.

Гарантия; Вся продукция Implance производится в ультрасовременных условиях с максимальным совершенством. Агс Медикал предоставляет пожизненную гарантию на замену имплантата при переломе имплантата при ослаблении винта при соблюдении наших правильных рекомендаций.

Сеть обслуживания; Головной офис АГС Медикал находится в Стамбуле и будучи географически центрально расположенным, легко доступен для дилеров по всему миру. Опытные специалисты по продажам в своей области готовы поддержать потребителей на протяжении всего процесса продажи.



Стандарты Стерильной Среды



Вся продукция Impliance упаковывается в стерильном помещении, которое соответствует условиям стерильной среды в соответствии с классом 7 *ISO и стандартами классификации чистоты воздуха в соответствии с ISO 14644-1.

Стерильное помещение регулярно проверяется на соответствие стандартам ISO 14644-2. Валидация охватывает весь спектр выполняемых операций и доказывает, что используемые методы постоянно и точно соответствуют ожиданиям стандартов. Таким образом, при работе проверенным методом гарантируется, что выполняемый процесс является точным, конкретным, последовательным, действительным и надёжным.

Биологическое загрязнение поверхности, воздуха и рук в стерильном помещении периодически контролируется в соответствии со стандартом контроля биологического загрязнения ISO 14698-2 для стерильных помещений и связанных с ними зон.

Производство

Вся продукция Impliance производится на швейцарских станках с ЧПУ с микронной чувствительностью.



Система Контроля Качества

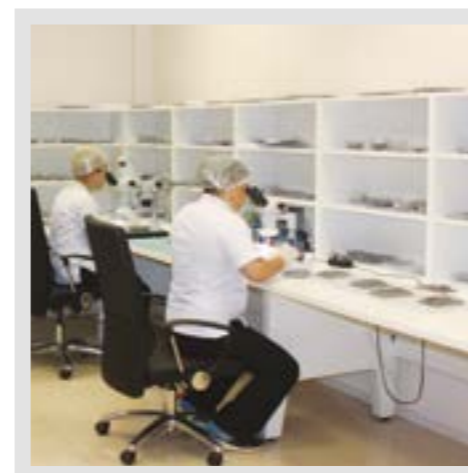
Отдел контроля качества контролирует всю продукцию Impliance на каждом этапе производства, уделяя особое внимание тому, чтобы продукция соответствовала требуемым стандартам качества.

Продукты проходят перекрёстную проверку разными сотрудниками по контролю качества с помощью оптических устройств марки Mitutoyo с высокой чувствительностью один на десять тысяч (1 / 10.000), которые являются новейшей технологией в мире. Продукция, не соответствующая стандартам качества ликвидируется.



Стандарты Стерилизации

Стерилизация проводится в соответствии с EN ISO 11137-2. Для стерилизации Impliance используется концентрация гамма-излучения полученная в результате валидации в соответствии с EN ISO 11137-1(Стерилизация Медицинских Продуктов - Радиация).



Система Дентальных Имплантатов

IMPLANCE
Система Дентальных Имплантатов



FDA

CE
1984

ISO13485
certified

FDA
ISO 13485:2012
Medical Device Directive 93/42/EEC Appendix II.3

Прослеживаемость Продукта

Каждый продукт системы Impliance можно отслеживать на всех этапах, таких как производство, управление запасами и послепродажное обслуживание.

На каждой упаковке Impliance имеется штрих-код, который указывает номера партий, созданными программной системой ERP, и, таким образом, процесс отслеживания может выполняться безупречно.



*АГС Медикал отслеживает
все этапы обработки
Implance, от производства
до доставки.*

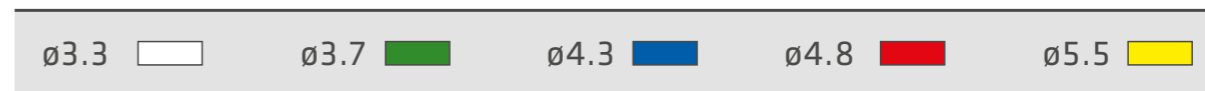
Упаковка и Маркировка

УПАКОВКА; Имплантаты Impliance упакованы в двойную стерильную упаковку, которая благодаря специально разработанной системе идеально защищает стерильность продукта и обеспечивает простоту использования благодаря системе smart-reg.

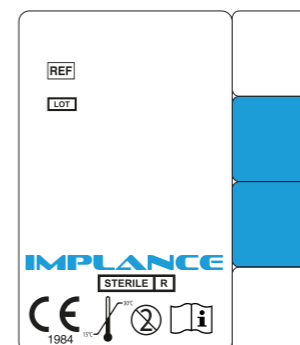
Держатели имплантатов smart-reg обеспечивают дополнительное удобство за счет прямого переноса имплантата с помощью имплантаводов без каких-либо промежуточных методов переноса.

МАРКИРОВКА: Каждая упаковка продукта имеет этикетку, содержащую всю необходимую информацию и кодировку, такую как тип, длина и цветовой код, чтобы легко различать разные размеры.

Цветовая кодировка и соответствующие диаметры



На этикетке указана вся необходимая информация и коды, относящиеся к продукту. Каждый продукт можно легко отследить с помощью ЭТИХ КОДОВ.



- См. Инструкции по использованию
- Только для одноразового использования
- Артикул
- Номер лота
- Использовать до истечения срока годности
- Дата производства
- Производитель
- Стерилизовано облучением
- Не используйте поврежденные упаковки
- Ограничение температуры



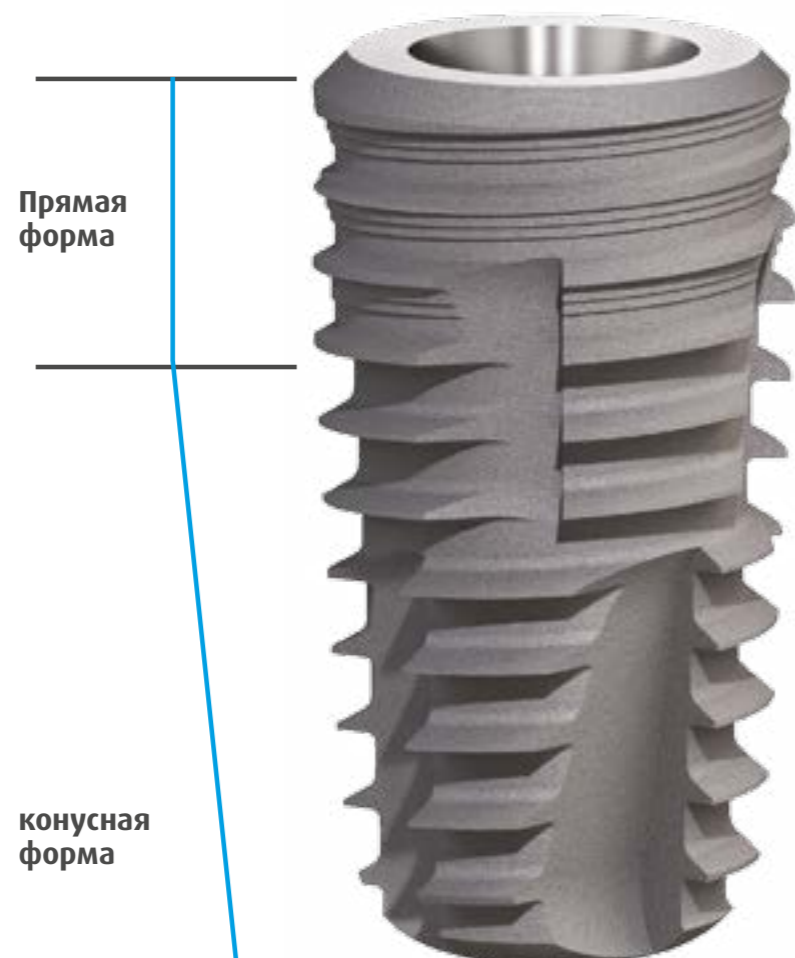
Дисциплина

Implance Система Дентальных Имплантатов

Implance имеет поверхность и конструктивные особенности, соответствующие международным стандартам. Implance – это система дентальных имплантатов с простым и удобным в использовании хирургическим набором и непревзойденным качеством.

Система Дентальных Имплантатов Implance предлагает широкий выбор продуктов различных диаметров, подходящих для всех видов показаний.

- Имплантаты на Уровне Костной ткани
- Имплантаты на Уровне Мягкой ткани
- Короткие имплантаты
- Скуловые имплантаты

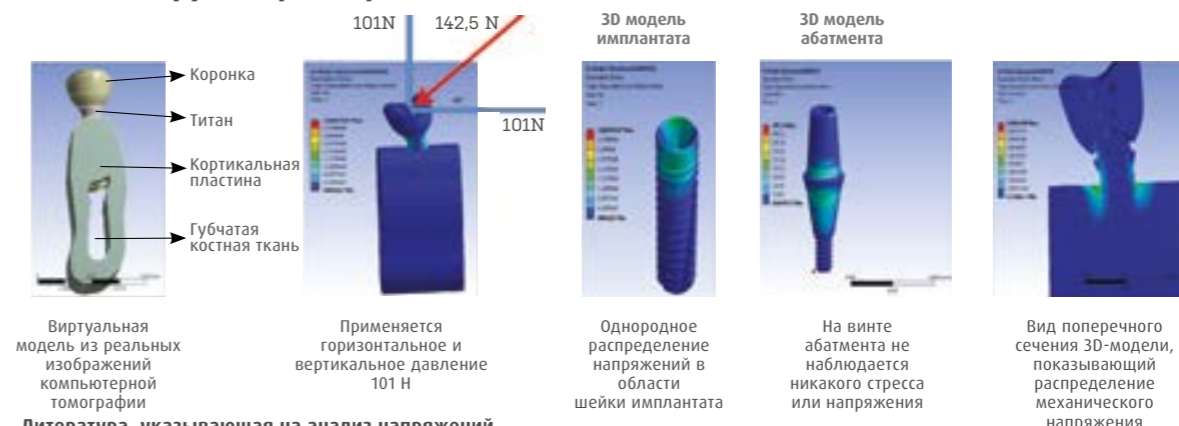


Особенности Дизайна

Гибридный дизайн: Гибридный дизайн представляет из себя сочетание конусной и прямой форм. Это дает возможность достичь точного направления в подготовленном ложе в кости в процессе

операции и одновременно обеспечивает максимальную площадь поверхности. Такая комбинация дизайна даёт возможность достичь первичной стабильности в любом типе кости и предотвращает стресс в кортикальной части, в результате чего снижается риск резорбции в будущем.

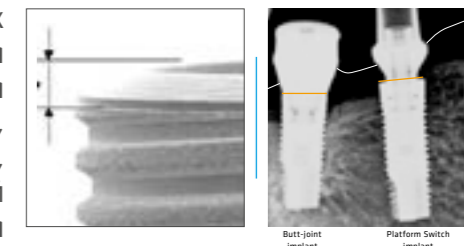
Анализ нагрузки при гибридном дизайне имплантата



Литература, указывающая на анализ напряжений

Анализ методом конечных элементов 3 конструкций дентальных имплантатов при различных соотношениях прямолинейности и конусности. Международный журнал оральной и челюстно-лицевой хирургии, том 40, выпуск 10, октябрь 2011 г., стр. 1138.

Переключение платформ: Одной из самых больших проблем, с которыми обычно сталкиваются имплантаты на уровне костной ткани, является соединение имплантата с абатментом и микрозазоры, которые могут возникнуть в данной области. Бактерии, оседающие в этих микрозазорах, являются серьезной опасностью для пациента. Система переключения платформ защищает кость в области шейки, способом перемещения соединения имплантата с абатментом от поверхности кости.



Дизайн резьбы: Умеренно агрессивный дизайн самонарезной кромки имплантатов Implance не вызывает напряжения и стресс в кости и, таким образом, обеспечивает идеальную первичную стабильность в любом типе кости.

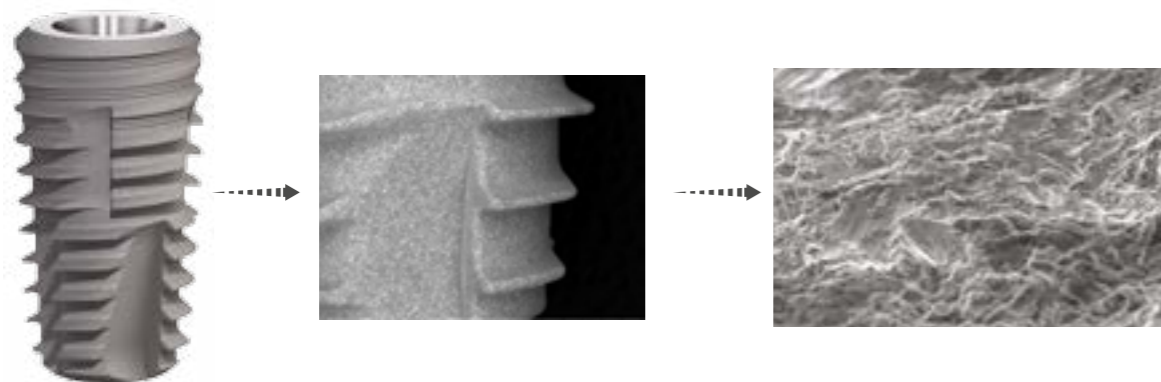
Отсутствие микрорезьбы: Риск зубного налета в области шейки имплантата снижается до минимума за счет отсутствия микрорезьбы в дизайне имплантатов Implance, поскольку обычно он имеет значительно большую адгезию в области микрорезьбы.

Коническое соединение с шестигранным индексом: Система Дентальных Имплантатов Implance обеспечивает герметичное соединение абатмента и имплантата без микрозазоров. Эта функция продлевает срок службы имплантатов Implance и помогает избежать перелома или раскручивания винта абатмента.

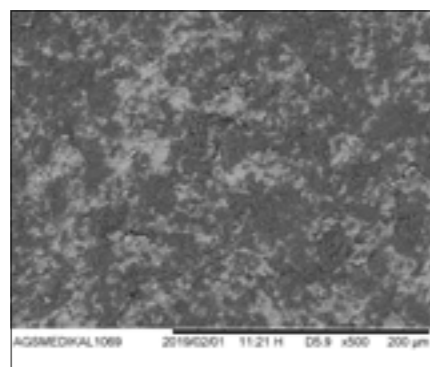


Поверхность RBM[®] (Resorbable Blasting Media)

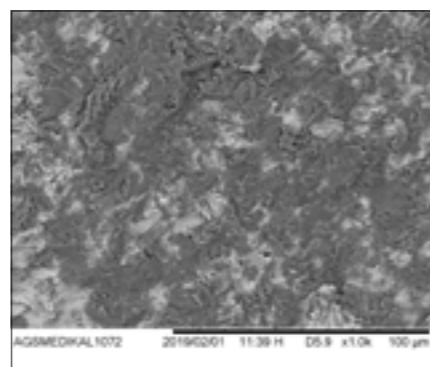
Поверхность RBM обеспечивает более качественную остеоинтеграцию и идеальное соответствие морфологии кости.



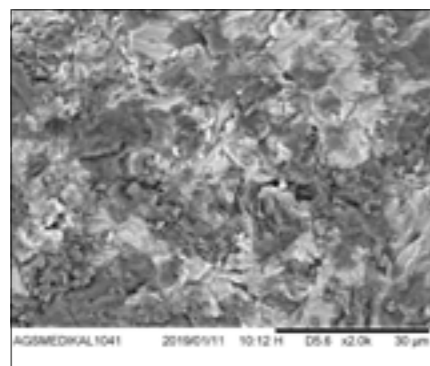
Превосходные показатели, которые обеспечивают более быструю и качественную остеоинтеграцию и адаптацию к морфологии кости, были достигнуты с поверхностью Impliance RBM.



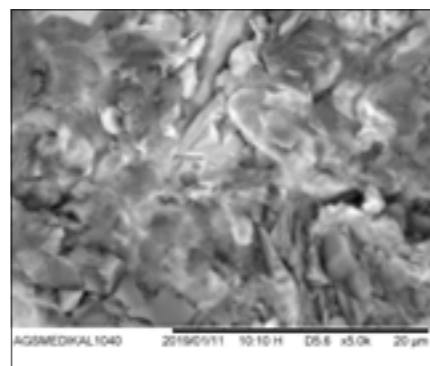
x500



x1000



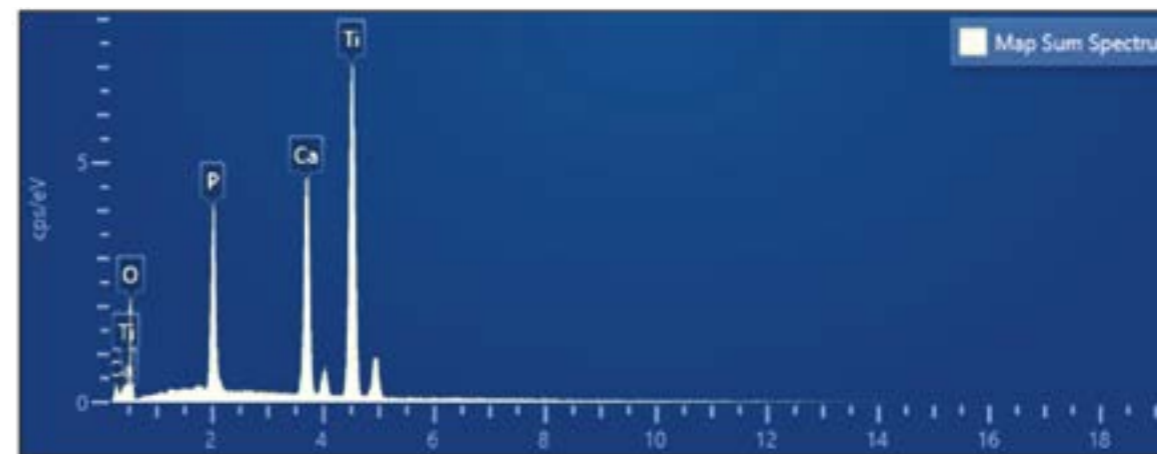
x2000



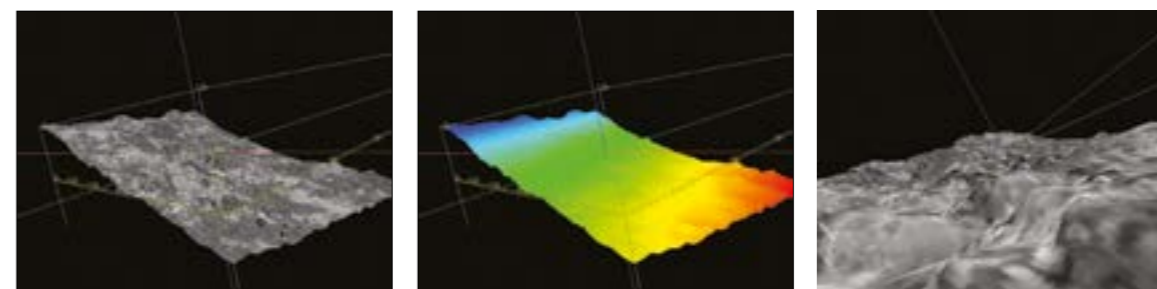
x5000

Анализ EDS

Согласно результатам анализов EDS, на поверхности имплантатов Impliance нет посторонних веществ, которые могут негативным образом повлиять на остеоинтеграцию. Результаты тестирования поверхности имплантатов намного лучше общепринятых отраслевых значений.



Анализ шероховатости поверхности



No.	RSm(um)	Rlr(%)	Rpm(um)	Rv(um)	Rp(um)	Rq(um)	Ra(um)	Rz(um)	Rz _{0.5} (um)
N	4	4	4	4	4	4	4	4	4
MIN.	16,56	103,18	1,71	2,56	2,74	1,50	1,35	5,58	3,14
MAX.	125,72	106,30	3,16	3,07	6,07	2,09	1,85	8,63	5,58
AVE	53,18	104,98	2,66	2,83	4,15	1,89	1,60	6,98	4,60
SD	49,39	1,35	0,67	0,21	1,49	0,28	0,23	1,33	1,05

ХИРУРГИЯ





КРЕАТИВНОСТЬ

(Прыжок Фосбери, 1968г. Дик Фосбери попробовал новую технику прыжков и побил исторический рекорд, изменив судьбу прыжков в высоту.)

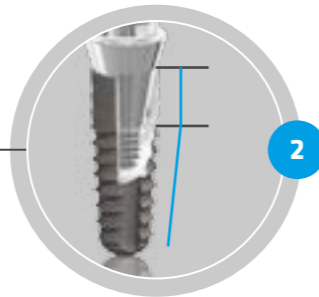
ИМПЛАНТАТЫ НА УРОВНЕ КОСТНОЙ ТКАНИ



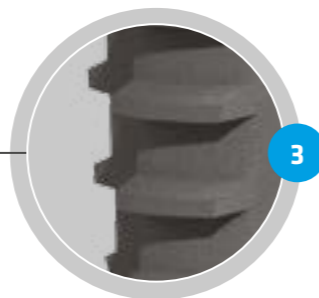
Область шейки имплантата без микрорезьбы обеспечивает дополнительную гигиену.



Гибридный дизайн; идеальное сочетание прямой и конусной форм



Усовершенствованная пескоструйная обработка поверхности RBM



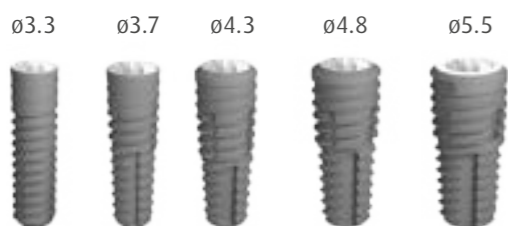
Функция двойного переключения платформ защищает кость в области соединения имплантата с абатментом



Саморежущие грани



Не вызывает стресс в кости благодаря уникальному дизайну резьбы



ИМПЛАНТАТЫ НА УРОВНЕ КОСТНОЙ ТКАНИ

Имплантаты на уровне кости с функцией переключения платформ предотвращают потерю костной массы, перемещая соединение имплантата и абатмента от поверхности кости.

Поскольку шейка имплантата находится на уровне кости, серо-металлический цвет титана не просвечивается из под десны, что позволяет достичь эстетического результата.

Выбор имплантата с тонким диаметром в области молярных зубов желателен только в случаях, когда объём кости не достаточен для более широкого диаметра имплантата. Во время подготовки к реставрации можно подготовить точный протезный профиль десны для моляра с помощью формователя десны большого диаметра и постоянного абатмента.



ø3.3

Длина (мм)	Артикул
8.0	BMFSR3308
10.0	BMFSR3310
12.0	BMFSR3312
14.0	BMFSR3314



ø3.7

Длина (мм)	Артикул
8.0	BFHR3708
10.0	BFHR3710
12.0	BFHR3712
14.0	BFHR3714



ø4.3

Длина (мм)	Артикул
8.0	BFHR4308
10.0	BFHR4310
12.0	BFHR4312
14.0	BFHR4314



ø4.8

Длина (мм)	Артикул
8.0	BFHR4808
10.0	BFHR4810
12.0	BFHR4812
14.0	BFHR4814



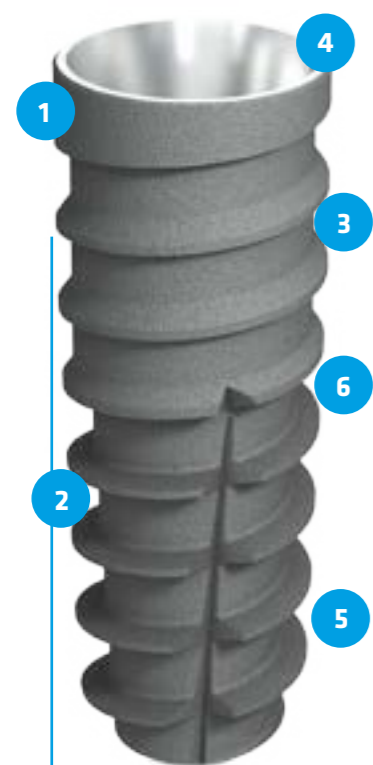
ø5.5

Длина (мм)	Артикул
8.0	BWFHR5508
10.0	BWFHR5510
12.0	BWFHR5512



AGGRESSOR

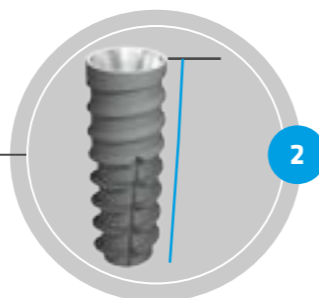
ИМПЛАНТАТЫ НА УРОВНЕ КОСТНОЙ ТКАНИ



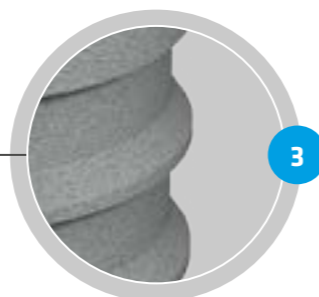
Область шейки без микро резьбы обеспечивает дополнительную гигиену



Гибридный дизайн; идеальное сочетание прямой и конусной форм



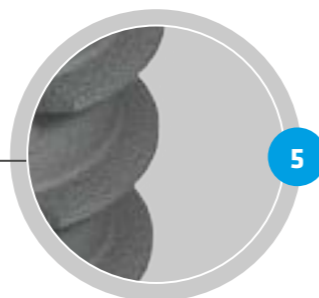
Усовершенствованная пескоструйная обработка поверхности RBM



Функция двойного переключения платформ защищает кость в области соединения имплантата с абатментом



Саморезущие грани более агрессивной резьбы



Уникальный дизайн резьбы не вызывает стресс в кости



ø3.7 ø4.3 ø4.8



AGGRESSOR

Преимущество имплантата Aggressor заключается в возможности немедленной нагрузке. Агрессивный дизайн резьбы и более острая резьба в области апекса не вызывают компрессии в области шейки.

Конструкция корпуса имплантата Aggressor с суженным апексом обеспечивает высокую первичную стабильность в лунке удаленного зуба даже в типе кости D3-D4.



ø3.7

Длина (мм)	Артикул
10.0	BFAR3710
12.0	BFAR3712
14.0	BFAR3714



ø4.3

Длина (мм)	Артикул
10.0	BFAR4310
12.0	BFAR4312
14.0	BFAR4314



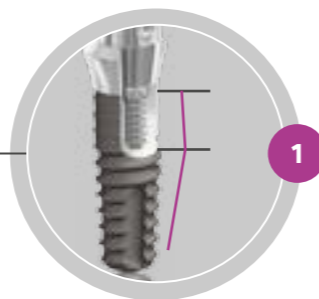
ø4.8

Длина (мм)	Артикул
10.0	BFAR4810
12.0	BFAR4812
14.0	BFAR4814

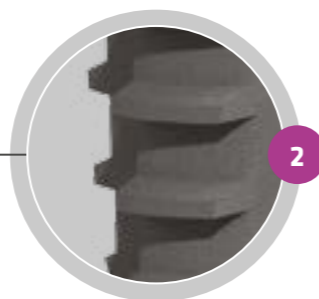
ИМПЛАНТАТЫ НА УРОВНЕ МЯГКОЙ ТКАНИ



Гибридный дизайн; идеальное сочетание конусной и прямой форм



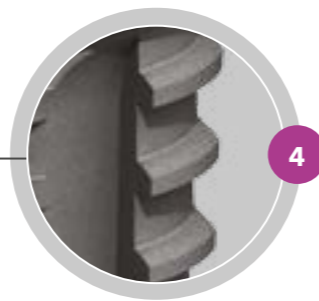
Усовершенствованная пескоструйная обработка поверхности RBM



Трансгингивальная форма, не допускающая колонизации бактериального налета, без ретенционных зон и с усиленным соединением имплантата с абатментом



Саморезающие грани



Уникальный дизайн резьбы не вызывает стресс в кости



ИМПЛАНТАТЫ НА УРОВНЕ МЯГКОЙ ТКАНИ

Имплантаты на уровне мягкой ткани идеальны для поддержания уровня шейной кости из-за отсутствия соединения до верхнего предела десны.

Это значительно минимизирует повреждение десны вокруг имплантата во время удаления и замены абатментов для построения супраструктуры.



Длина (мм)	Артикул
8.0	TFHR3708
10.0	TFHR3710
12.0	TFHR3712
14.0	TFHR3714



Длина (мм)	Артикул
8.0	TFHR4308
10.0	TFHR4310
12.0	TFHR4312
14.0	TFHR4314



Длина (мм)	Артикул
8.0	TFHR4808
10.0	TFHR4810
12.0	TFHR4812
14.0	TFHR4814



Длина (мм)	Артикул
8.0	TWFHR5508
10.0	TWFHR5510
12.0	TWFHR5512

Хирургический Протокол







Универсальный хирургический набор и для имплантатов на уровне кости и для имплантатов на уровне мягкой ткани



Свёрла Со Стоперами








Свёрла со стоперами предоставляют пользователям большое удобство при использовании и снижают вероятность ошибок до.

Свёрла Impliance могут работать при 200-300 об / мин, и благодаря этому свойству предотвращается дополнительный нагрев кости. Также медленная работа свёрл даёт возможность доктору собрать костную стружку в течении сверления, которую далее может использовать при необходимости.

	Свёрло $\varnothing 2.2$ 8 мм SD2208 10 мм SD2210 12 мм SD2212 14 мм SD2214		Свёрло $\varnothing 3.3$ 8 мм SD3308 10 мм SD3310 12 мм SD3312 14 мм SD3314		Свёрло $\varnothing 3.7$ 8 мм TD3708 10 мм TD3710 12 мм TD3712 14 мм TD3714
	Свёрло $\varnothing 4.3$ 8 мм T4308 10 мм T4310 12 мм T4312 14 мм T4314		Свёрло $\varnothing 4.8$ 8 мм TD4808 10 мм TD4810 12 мм TD4812 14 мм TD4814		Свёрло $\varnothing 5.5$ 8 мм TD5508 10 мм TD5510 12 мм TD5512

Вспомогательные Свёрла

С помощью точечного сверла процесс сверления можно начать в нужной точке. Пилотное сверло используется для расширения полости для сверла 2.2. Свёрла для расширения шеи даже в самой твёрдой кости снижают нагрузку, которая может возникнуть в области шейки имплантата.

Указательное сверло	Пилотное сверло	Свёрло - расширитель 3.3	Свёрло - расширитель 3.7	Свёрло - расширитель 4.3	Свёрло - расширитель 4.8	Свёрло - расширитель 5.5
						
PD	PLD	ND3.3	ND3.7	ND4.3	ND4.8	ND5.5

Компоненты Хирургического Набора

ТРЕЩОТЧНЫЕ ИМПЛАНТОВОДЫ

Трещоточные имплантоводы на уровне костной ткани



Короткий / Длинный
BFDRS / BFDRL

Трещоточные имплантоводы на уровне мягкой ткани



Короткий / Длинный
TFDRS / TFDRL

Трещоточные имплантоводы для имплантатов мини 3,3



Короткий / Длинный
BMFDRS / BMFDRL

Шестигранная отвёртка 1.2



Короткий / Длинный
1.2HDRS / 1.2HDRL

ИМПЛАНТОВОДЫ

Имплантоводы на уровне костной ткани



Короткий / Длинный
BFDMS / BFDML

Имплантоводы на уровне мягкой ткани



Короткий / Длинный
TFDMS / TFDML

Мини Имплантоводы ø3.3



Короткий / Длинный
BMFDMS / BMFDML

Драйвер Однокомпонентного Абатмента Солид



Параллельный пин



Глубиномер



Трещотка

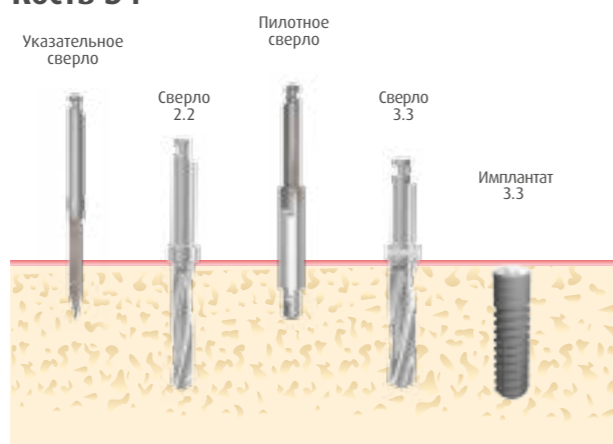


Схема Последовательности Сверления При Установке Имплантатов

На Уровне Костной и Мягкой Ткани

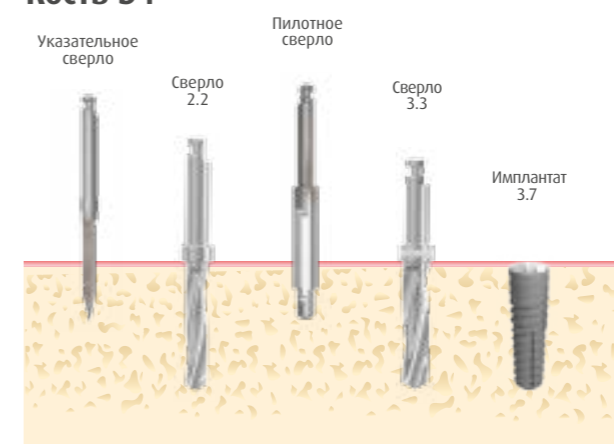
Имплантат 3.3

Кость D4

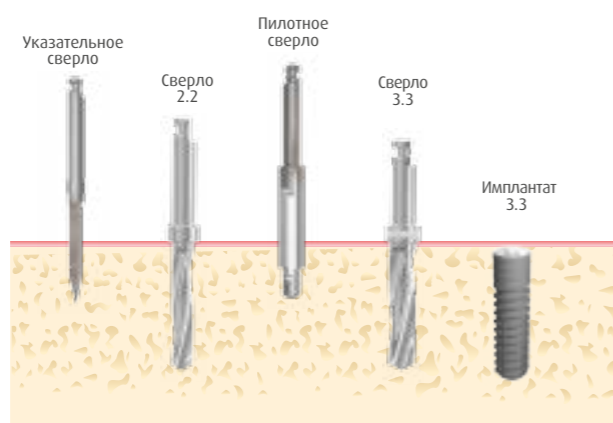


Имплантат 3.7

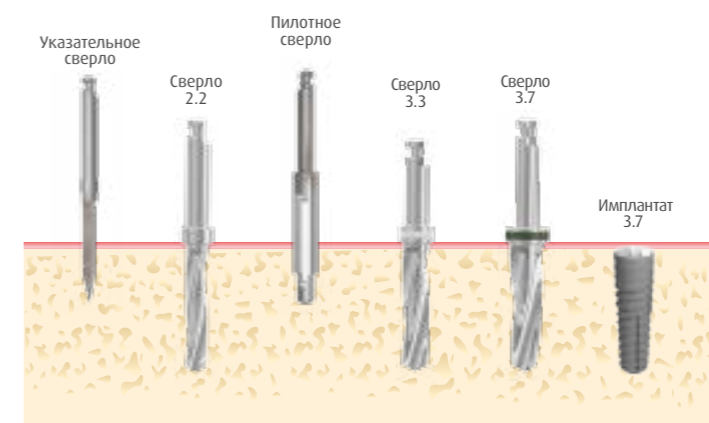
Кость D4



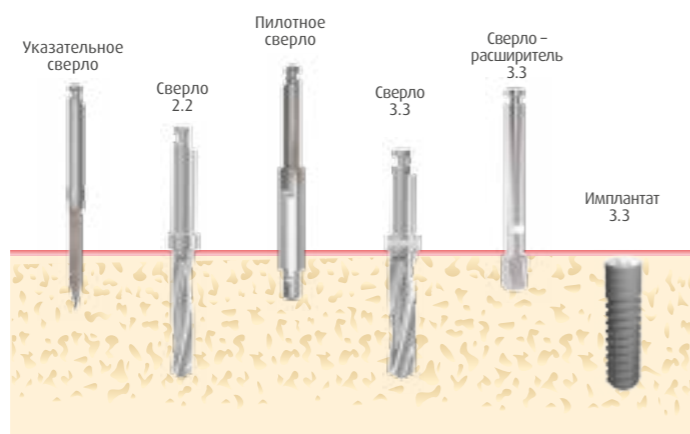
Кости D2-3



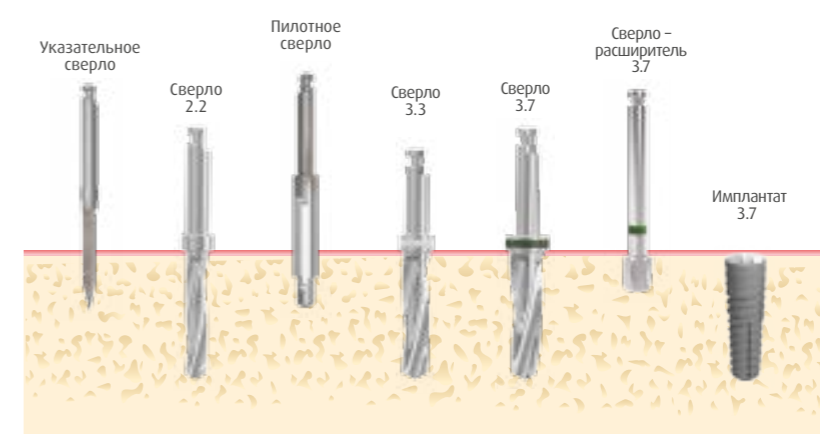
Кости D2-3



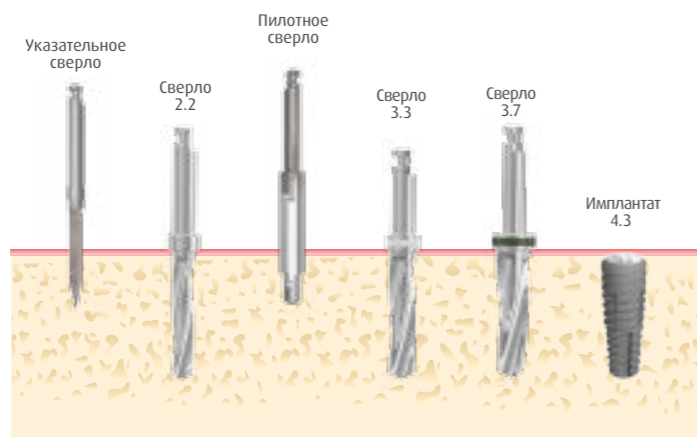
Кость D1



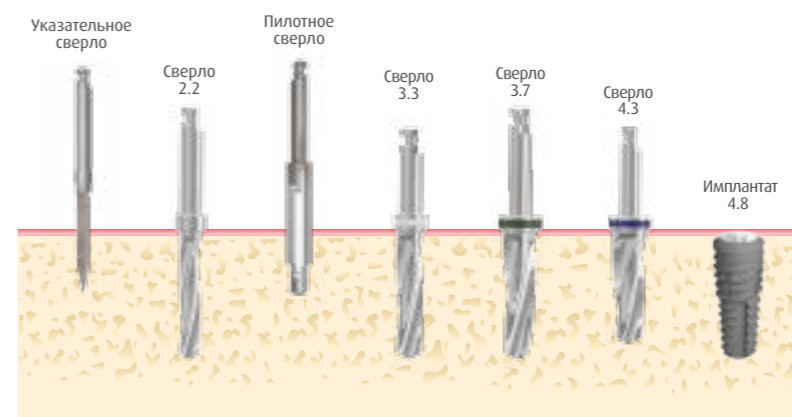
Кость D1



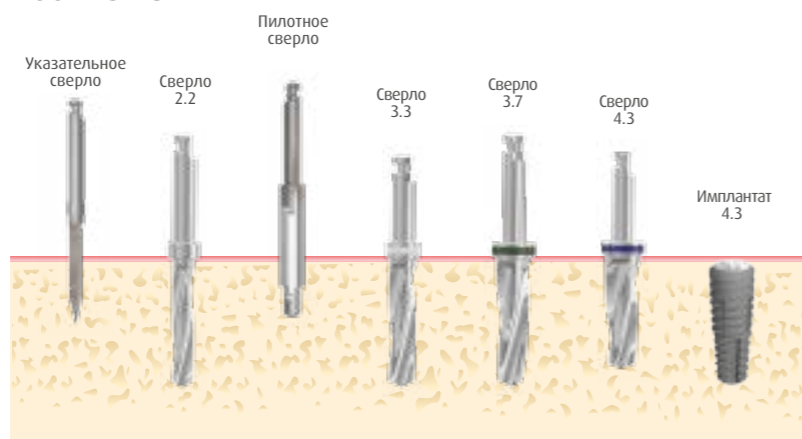
Кость D4



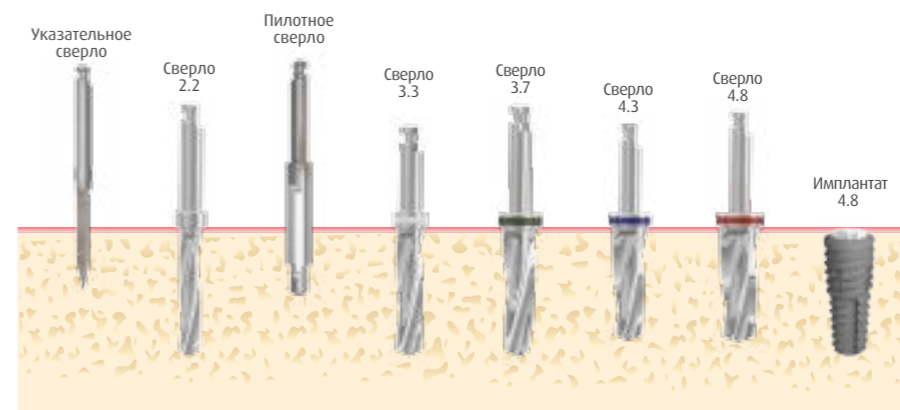
Кость D4



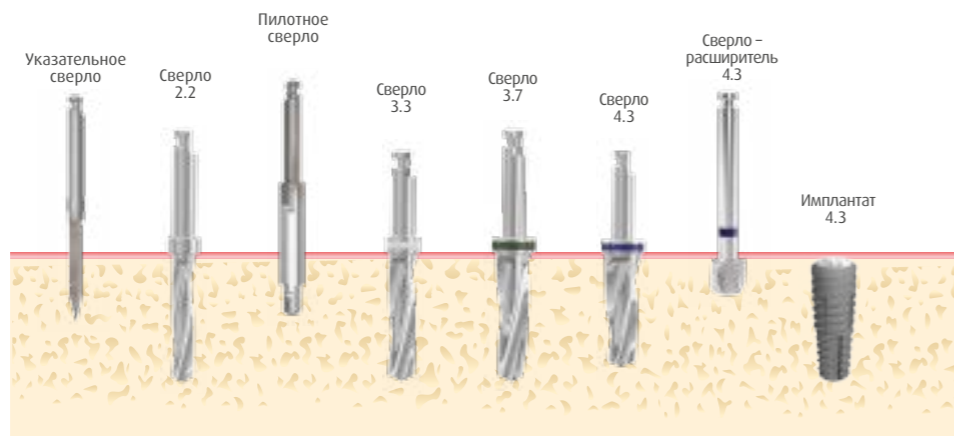
Кости D2-3



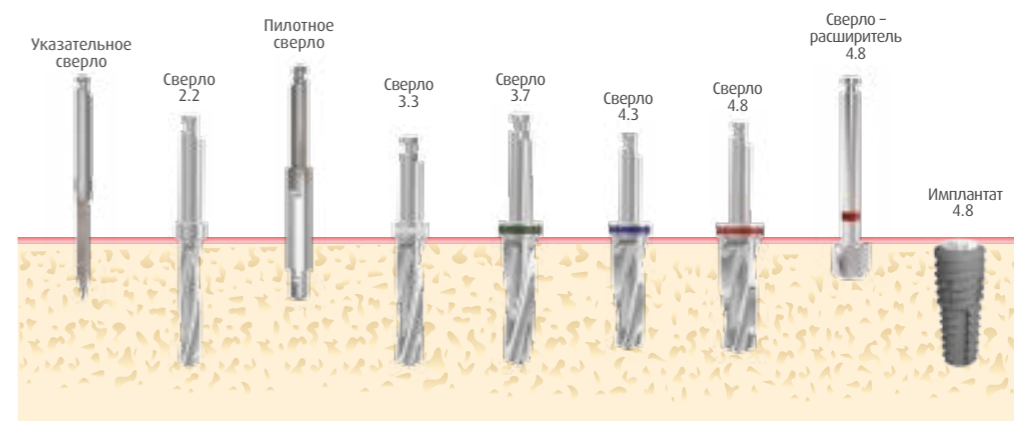
Кости D2-3



Кость D1



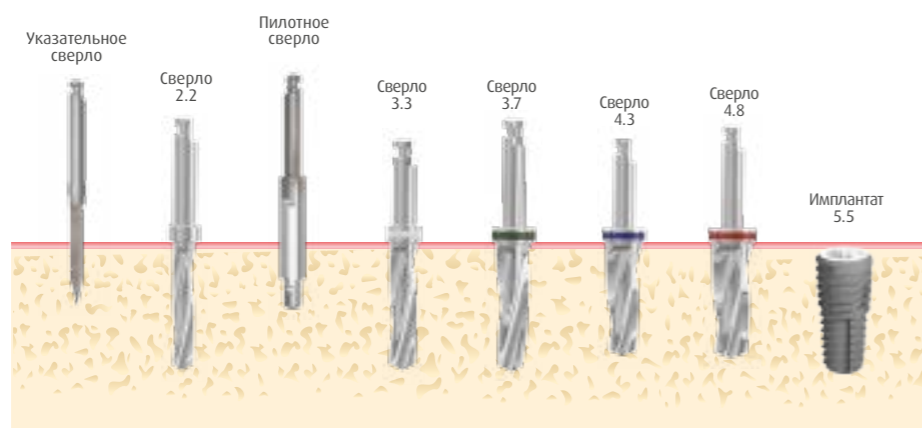
Кость D1



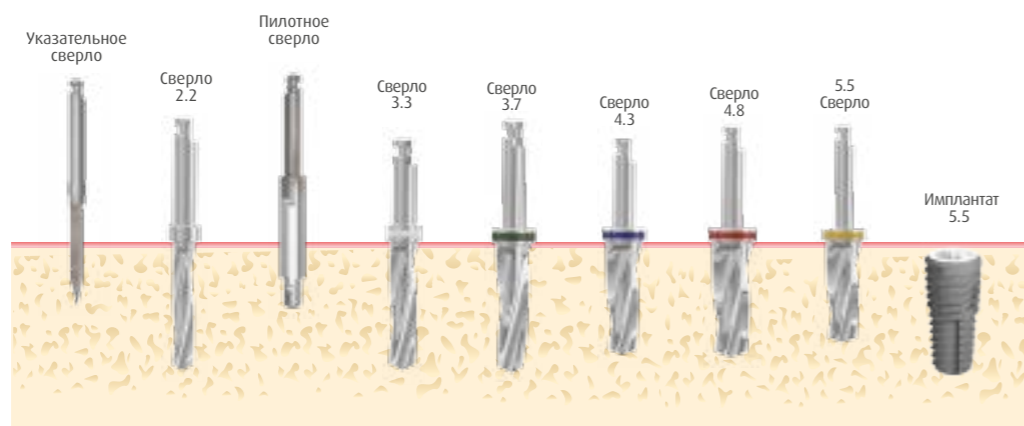
Кость D4



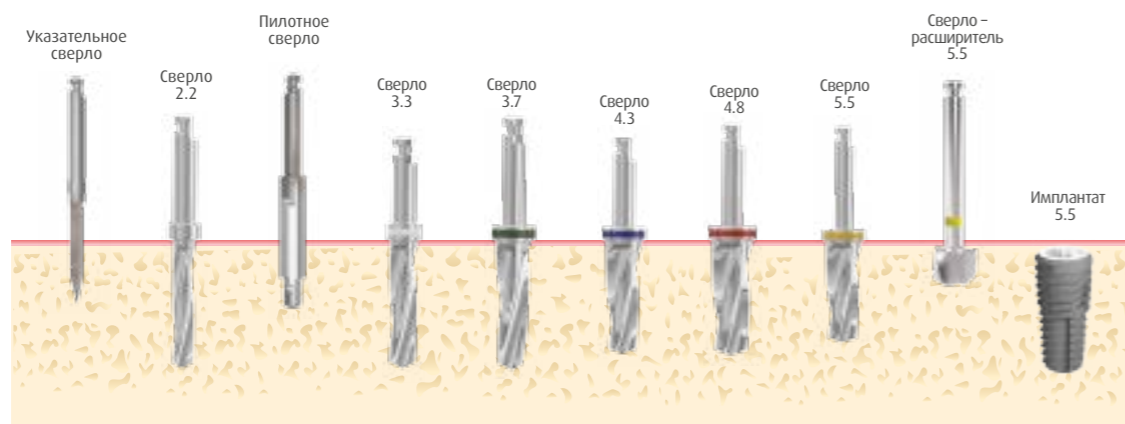
Имплантат 5.5



Кости D2-3



Кость D1



Хирургический Протокол

AGGRESSOR

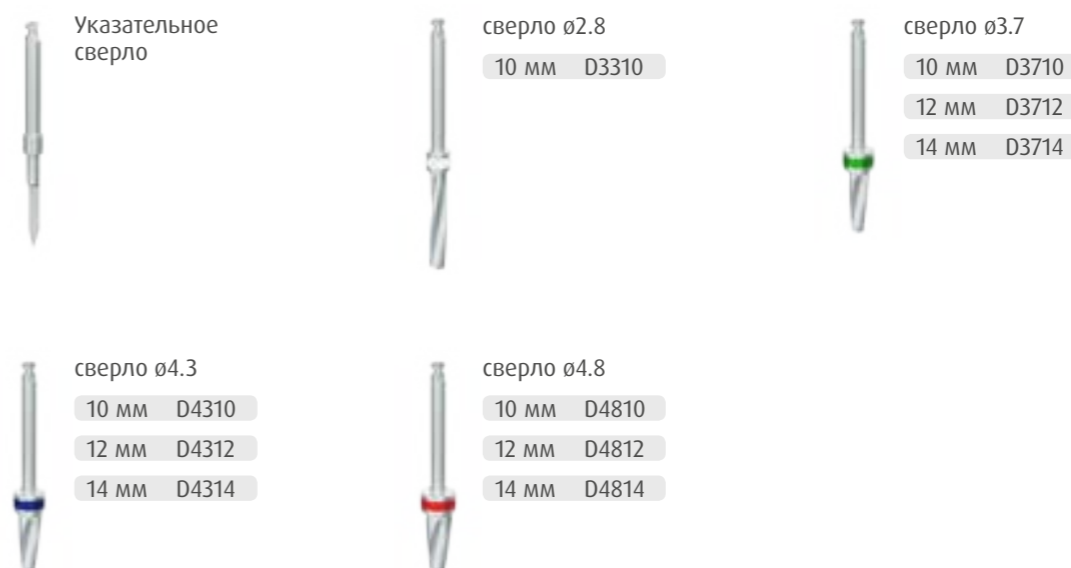


Свёрла со стоперами

Свёрла со стоперами обеспечивают большое удобство для пользователей и исключают возможность совершения ошибок из-за чрезмерного сверления.

Свёрла для имплантатов Aggressor работают со скоростью 200-300 об / мин, что предотвращает некроз кости, вызванный чрезмерным нагревом во время сверления. Аутогенный костный трансплантат можно собрать за счет низкоскоростного сверления и при необходимости использовать в течении лечения.

Высокая первичная стабильность может быть достигнута с помощью конических свёрл, разработанных в соответствии с конической структурой имплантатов Impliance Aggressor.



Вспомогательные свёрла

Идеальную платформу для абатментов можно создать, соскоблив лишнюю кость на шейке имплантата с помощью вспомогательного сверла, доступного в трёх диаметрах.



ИМПЛАНТОВОДЫ

Короткий
трещоточный
имплантовод на
уровне костной
ткани



BFDRS

Длинный
трещоточный
имплантовод на
уровне костной
ткани



BFDRL

Короткий
Имплантовод
на уровне
костной ткани



BFDMS

Длинный
имплантовод на
уровне костной
ткани



BFDML

Короткая
шестигранная
отвёртка 1,2



1.2HDRS

Длинная
шестигранная
отвёртка 1,2



1.2HDRL

Параллельный
пин



Угловой пин 17°



Угловой пин 35°



Трещотка



СВЕРЛО РИМЕР

Guided Pin
Bone Level



BASGpin

Ример ø4.5
Bone Level



Reamer 4.5

Ример ø5.5
Bone Level



Reamer 5.5

Ример ø6.5
Bone Level



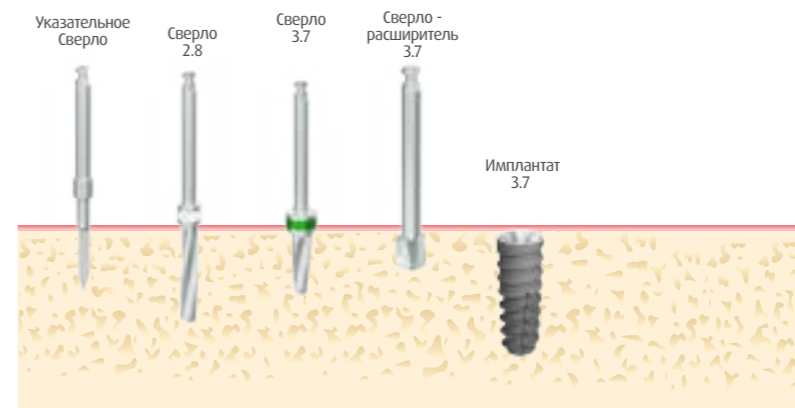
Reamer 6.5

Схема Последовательности Сверления При Установке Агрессивных Имплантатов

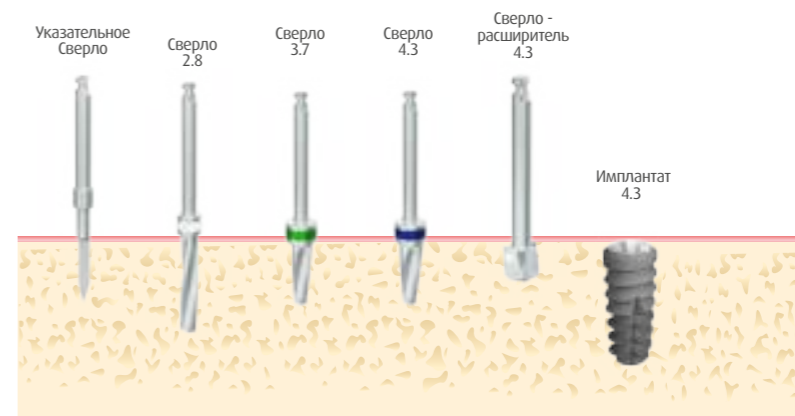
AGGRESSOR



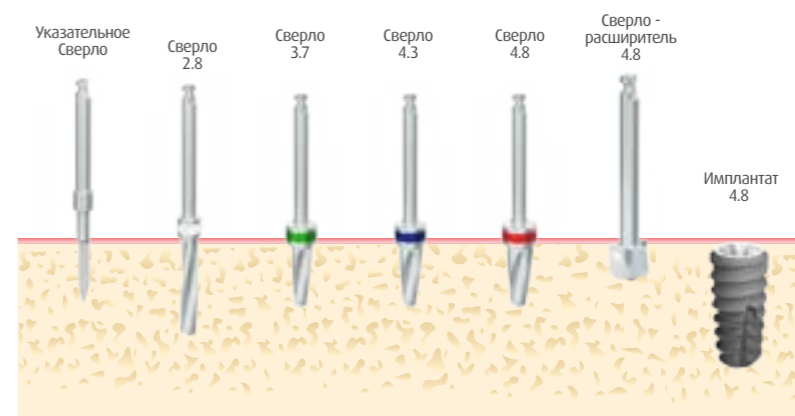
Имплантат 3.7



Имплантат 4.3



Имплантат 4.8

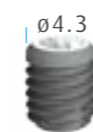


Короткие Имплантаты

Короткие имплантаты могут быть альтернативным решением вместо использования передовых методов хирургии в верхней и нижней челюстях в случаях, когда уровень кости недостаточен, и когда ни нижнечелюстной нерв, ни синус не допускают использование регулярных имплантатов.

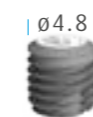


Короткие Имплантаты на Уровне Костной Ткани



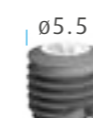
Ø4.3

Длина (мм)	Артикул
5.0	BMFSR4305
6.0	BMFSR4306



Ø4.8

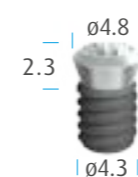
Длина (мм)	Артикул
5.0	BMFSR4805
6.0	BMFSR4806



Ø5.5

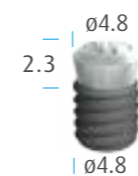
Длина (мм)	Артикул
5.0	BMFSR5505
6.0	BMFSR5506

Короткие Имплантаты на Уровне Мягкой Ткани



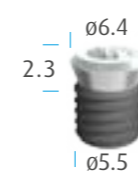
Ø4.3

Длина (мм)	Артикул
4.0	TFSR4304
5.0	TFSR4305
6.0	TFSR4306



Ø4.8

Длина (мм)	Артикул
4.0	TFSR4804
5.0	TFSR4805
6.0	TFSR4806



Ø5.5

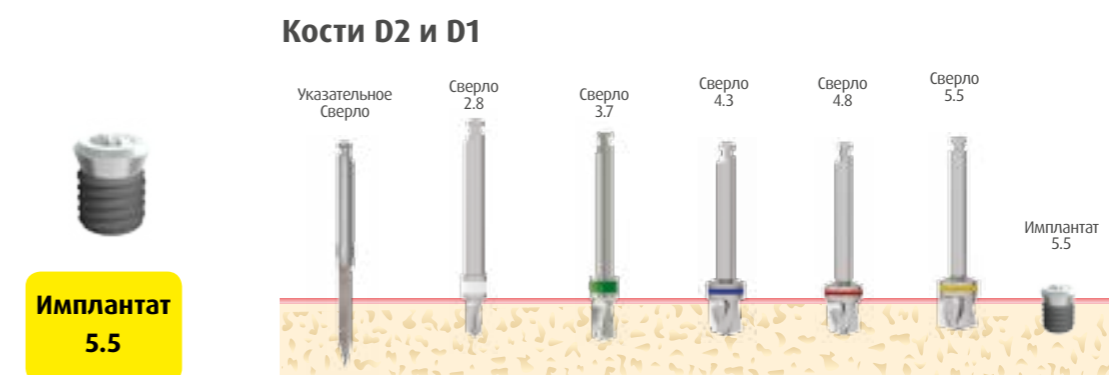
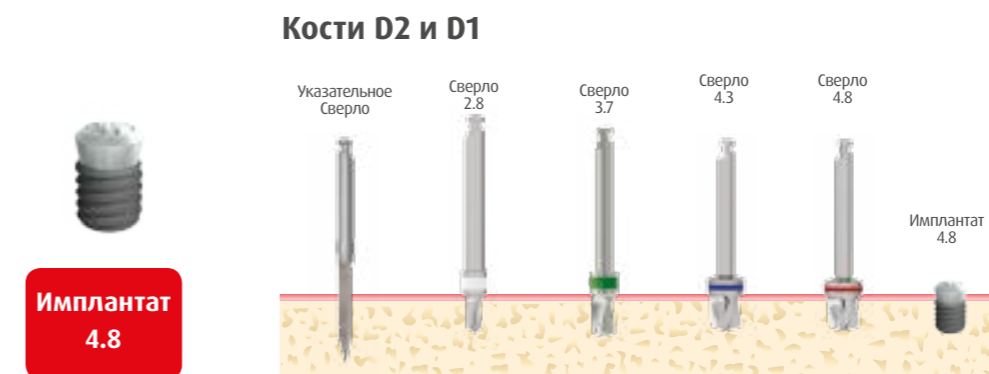
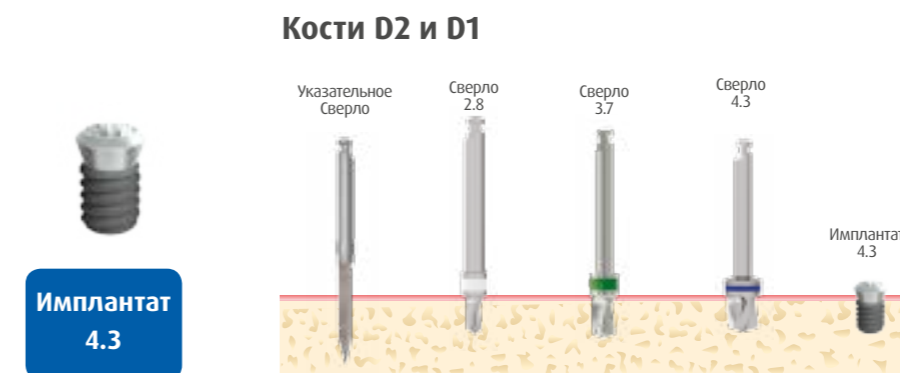
Длина (мм)	Артикул
4.0	TWFSR5504
5.0	TWFSR5505
6.0	TWFSR5506

Схема Следовательности Сверления При Установке Коротких Имплантатов

На Уровне Костной Ткани



На Уровне Мягкой Ткани



Короткие имплантаты на уровне костной ткани рекомендуется использовать только при типе кости D3 или D4.

Короткие имплантаты на уровне мягкой ткани рекомендуется использовать только при типе кости D1 или D2.

Хирургический Протокол

Универсальный хирургический набор для коротких имплантатов на уровне костной и мягкой ткани.

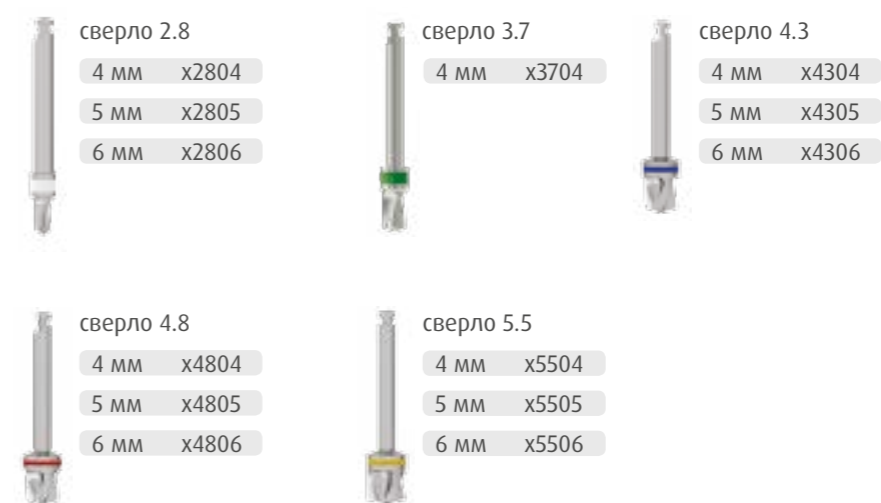


Свёрла Со Стоперами

Для Имплантатов на Уровне Костной Ткани



Для Имплантатов на Уровне Мягкой Ткани



Вспомогательные Свёрла

Указательное Сверло Пилотное Сверло



PD PLD

Импантовод Для Трещотки

Трещоточный импантовод на уровне костной ткани



Короткий / Длинный
BFDRS / BFDRL

Трещоточный импантовод на уровне мягкой ткани



Короткий / Длинный
TFDRS / TFDRL

Имплатоводы

Имплатновод на уровне костной ткани



Короткий / Длинный
BFDMS / BFDML

Имплатновод на уровне мягкой ткани



Короткий / Длинный
TFDMS / TFDML

Шестигранная отвёртка 1,2



Короткий / Длинный
1.2HDRS / 1.2HDRL



Скуловые Имплантаты



Скуловые Имплантаты - это альтернативные имплантаты для пациентов с серьезной потерей костной массы верхней челюсти.

Скуловые Имплантаты

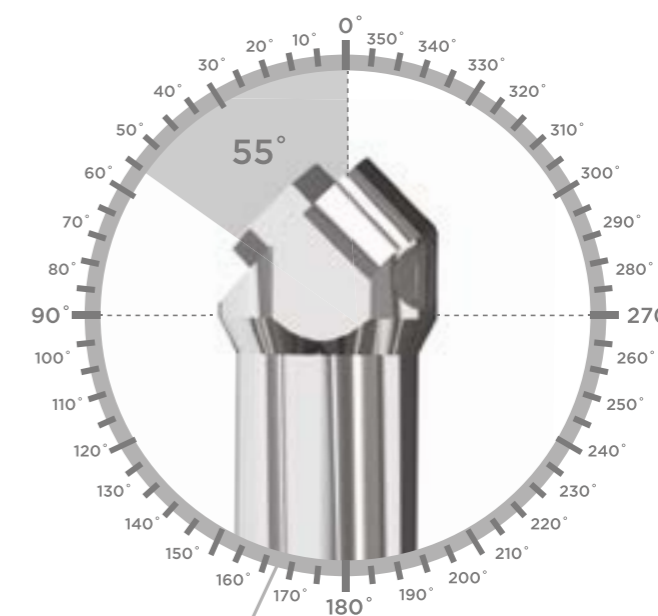
Скуловой Имплантат - это особый тип имплантата, который может применяться в случае тяжелой резорбции беззубой верхней челюсти.

Это альтернативный dentalный имплантат, который используется вместо трудоёмких и сложных методов лечения, особенно в случаях с частично или полностью удалёнными зубами верхней челюстью в результате несчастного случая или опухолей.

Хирургическая и протетическая реабилитация может быть очень сложной для пациентов с сильно резорбированной

адентией верхней челюсти. Использование скуловых имплантатов является оперативным и надёжным решением в случаях, когда традиционная имплантация не возможна в связи недостаточным объёмом кости в верхней челюсти.

Это может изменить жизнь пациентов, перенесших обширную резекцию верхней челюсти из-за несчастного случая или рака.



Как и другие имплантаты, скуловые имплантаты изготовлены из титана и его сплавов. Они имеют длину от 25 до 60 мм и шейку, которая наклонена на 55°, чтобы сделать ее более удобной для протезирования



Система Скуловых Имплантатов Impliance предлагает **3 различных** варианта продукта в зависимости от операционных характеристик



СКУЛОВЫЕ ИМПЛАНТАТЫ

Скуловые имплантаты - это специальные имплантаты, которые устанавливаются в скуловую кость пациента с серьёзной потерей костной массы в верхней челюсти которая не поддаётся лечению традиционным методом.



ОНКОЛОГИЧЕСКИЕ СКУЛОВЫЕ ИМПЛАНТАТЫ

Это альтернативные имплантаты, используемые вместо трудоёмких и сложных методов лечения костной пластики, особенно у пациентов, у которых частичное или полное удаление кости верхней челюсти из-за несчастных случаев или опухолей.



АТРОФИЧЕСКИЕ СКУЛОВЫЕ ИМПЛАНТАТЫ

Атрофические скуловые имплантаты- это специальные имплантаты, которые устанавливаются в области скуловой кости у пациентов с сильно резорбированной верхней челюстью и не поддаются традиционному лечению.

СКУЛОВЫЕ ИМПЛАНТАТЫ



Ø4.3

Длина (мм)	Артикул
35	ZYG35
37.5	ZYG37.5
40	ZYG40
42.5	ZYG42.5
45	ZYG45
47.5	ZYG47.5
50	ZYG50
52.5	ZYG52.5
55	ZYG55
57.5	ZYG57.5
60	ZYG60

ОНКОЛОГИЧЕСКИЕ СКУЛОВЫЕ ИМПЛАНТАТЫ



Ø4.3

Длина (мм)	Артикул
25	ZONC25
27.5	ZONC27.5
30	ZONC30
32.5	ZONC32.5

АТРОФИЧЕСКИЕ СКУЛОВЫЕ ИМПЛАНТАТЫ



Ø4.3

Длина (мм)	Артикул
35	ZAM35
37.5	ZAM37.5
40	ZAM40
42.5	ZAM42.5
45	ZAM45
47.5	ZAM47.5
50	ZAM50
52.5	ZAM52.5
55	ZAM55
57.5	ZAM57.5
60	ZAM60

Хирургический Протокол

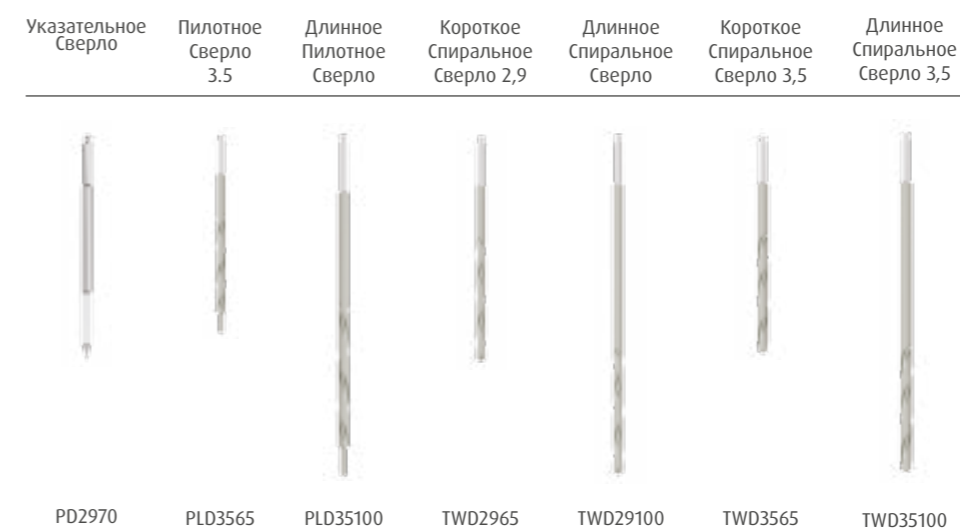
Хирургический набор для
установки скуловых имплантатов



Хирургические инструменты



Хирургические свёрла



ПРОТЕЗИРОВАНИЕ

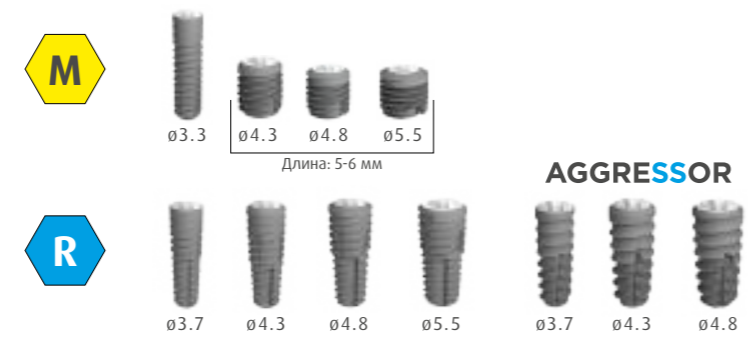


IMPLANCE
Система Дентальных Имплантатов

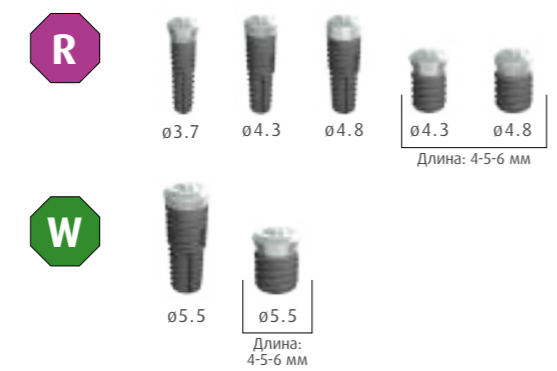
Превосходная Гармония

Типы Соединений Абатментов

На Уровне Костной Ткани Bone Level



На Уровне Мягкой Ткани Tissue Level



Скуловые



Формирователь Десны

Необходимо использовать формирователь десны с подходящей высотой и диаметром, соответствующими типу используемого абатмента, в зависимости от высоты десны и диаметра заменяемой коронки. Если будет использоваться абатмент, имеющий меньшую высоту десны, чем формирователь, во время реставрации могут возникнуть проблемы, поскольку десневое отверстие будет меньше, чем шейка абатмента.

На Уровне Костной Ткани Bone Level



Формирователи Десны

Диаметр	GH					
	3.5 мм	5 мм	7 мм			
M $\varnothing 3.5$	BMHA3735	BMHA3750	BMHA3770			
R	1 мм	2 мм	3 мм	4 мм	5 мм	
	$\varnothing 4.5$	BHA4510	BHA4520	BHA4530	BHA4540	BHA4550
	$\varnothing 5.5$	BHA5510	BHA5520	BHA5530	BHA5540	BHA5550
	$\varnothing 6.5$	BHA6510	BHA6520	BHA6530	BHA6540	BHA6550

На Уровне Костной Ткани Bone Level



Формирователи Десны

Диаметр	GH	
	2 мм	3 мм
M $\varnothing 5.0$	BMHA5020	BMHA5030
$\varnothing 6.0$	BMHA6020	BMHA6030
$\varnothing 8.0$	BMHA8020	BMHA8030

На Уровне Мягкой Ткани Tissue Level



Формирователи Десны

Диаметр	GH	
	3.5 мм	5.5 мм
R $\varnothing 3.7$	THA35	THA55
W $\varnothing 6.4$	THAW35	THAW55

Скуловые



Заживляющий Колпачок

Диаметр	GH	
	3 мм	5 мм
Z $\varnothing 3.7$	ZHA4330	ZHA4350

Система Окта



Заживляющий Колпачок Окта Абатмента

Артикул
ОАНCap

Система Мультиюнит



Заживляющий Колпачок Мультиюнит Абатмента

Артикул
ВМУАНCap

Временные Абатменты

Временные абатменты можно использовать сразу после операции, особенно в эстетической зоне, для индивидуальной настройки временного протеза.

На Уровне Костной Ткани Bone Level



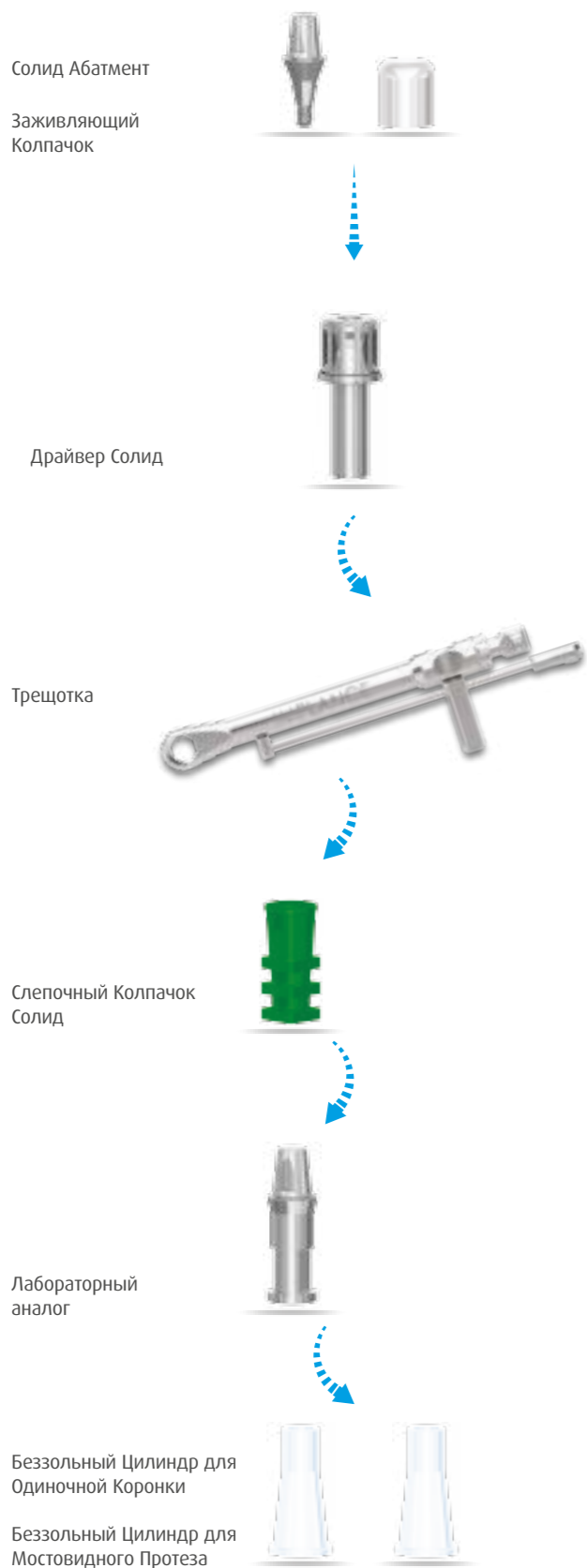
Диаметр	Артикул
M $\varnothing 3.7$	BTA37
R $\varnothing 4.5$	BTA45
$\varnothing 5.5$	BTA55



Реставрации
Одиночной Коронкой
И Мостовидным Протезом

Однокомпонентная Система Солид

На Уровне Костной Ткани Bone Level



Однокомпонентный Абатмент Солид

Диаметр	GH				
	1 мм	2 мм	3 мм	4 мм	5 мм
M ø3.5	BMSA3710	BMSA3720	BMSA3730	BMSA3740	BMSA3750
R ø4.5	BSA4510	BSA4520	BSA4530	BSA4540	BSA4550
R ø5.5	BSA5510	BSA5520	BSA5530	BSA5540	BSA5550



Беззольный Цилиндр Солид

Диаметр	MOCT		одиночный	
	M ø3.5	BMSAPIC37b	BMSAPIC37c	
R ø4.5	BSAPIC45b	BSAPIC45c		
R ø5.5	BSAPIC55b	BSAPIC55c		



Лабораторный Аналог Солид

Диаметр	Артикул	
	M ø3.5	BMSALA37
R ø4.5	BSALA45	
R ø5.5	BSALA55	



Заживляющий Колпачок Солид

Диаметр	Артикул	
	M ø3.5	BMSACap37
R ø5.1	BSACap45	
R ø5.8	BSACap55	



Слепочный Колпачок Солид

Диаметр	Артикул	
	M ø3.5	BMSAICap37
R ø4.5	BSAICap45	
R ø5.5	BSAICap55	

ДВУХКОМПОНЕНТНАЯ СИСТЕМА Couple

На Уровне Костной Ткани Bone Level

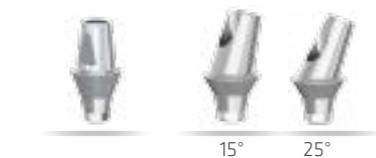
Трансфер



Лабораторный Аналог



Двухкомпонентный Абатмент Couple



15° 25°



Шестигранная Отвёртка 1,2



Трещотка



Двухкомпонентный Абатмент Couple

		GH				
Диаметр		1 мм	2 мм	3 мм	4 мм	5 мм
M	ø3.5	BMCA37107	BMCA37207	BMCA37307	BMCA37407	BMCA37507
	ø4.5	BCA45107	BCA45207	BCA45307	BCA45407	BCA45507
	ø5.5	BCA55107	BCA55207	BCA55307	BCA55407	BCA55507
R	ø6.5	BCA65107	BCA65207	BCA65307	BCA65407	BCA65507
	ø4.3			ZCA43307		ZCA43507



Угловой Двухкомпонентный Абатмент Couple

		GH				
Диаметр		1 мм (15°)	2 мм (15°)	4 мм (15°)		
M	ø3.5	BMAA37151	BMAA37152	BMAA37154		
					2 мм (15°)	2 мм (25°)
R	ø4.5	BAA45152	BAA45252		BAA45154	BAA45254
	ø5.5	BAA55152	BAA55252		BAA55154	BAA55254
	ø6.5	BAA65152	BAA65252		BAA65154	BAA65254
Z	ø4.3			ZAA43203		ZAA43205



Трансфер для Открытой Ложки

Диаметр		Короткий	Длинный
M	ø3.5	BMICP37S	BMICP37L
R	ø4.5	BICP45S	BICP45L



Трансфер для Закрытой Ложки

Диаметр		Короткий	Длинный
M	ø3.5	BMICT37S	BMICT37L
R	ø4.5	BIP45	



Лабораторный Аналог

M	BMFLA
R	BFLA

ДВУХКОМПОНЕНТНАЯ СИСТЕМА COUPLE ДЛЯ КОРОТКИХ ИМПЛАНТАТОВ

На Уровне Костной Ткани

Транфер для
Короткого
Имплантата



Лабораторный Аналог
Короткого Имплантата



Двухкомпонентный Абатмент
Couple для Коротких
Имплантатов



Шестигранная
Отвёртка 1,2



Трещотка



Двухкомпонентный Абатмент Couple
для Коротких Имплантатов

М	Артикул	GH	
		2 мм	3 мм
	ø5.0	BMCA5020	BMCA5030
	ø6.0	BMCA6020	BMCA6030
	ø8.0	BMCA8020	BMCA8030



Транфер для Коротких Имплантатов
(открытая ложка)

М	Артикул	
	ø5.0	BMSICP50
	ø6.0	BMSICP60



Транфер для Коротких Имплантатов
(закрытая ложка)

М	Артикул	
	ø5.0	BMSICT50
	ø6.0	BMSICT60



Лабораторный Аналог
Короткого Имплантата

М	Артикул
	BMFLA

Система ОКТА

На Уровне Костной Ткани

Окта абатмент



Окта Драйвер



Трещотка



Трансфер Окта Абатмента



Заживляющий Колпачок Окта



Лабораторный Аналог Окта



Беззольный Цилиндр Окта



Шестигранная Отвёртка 1.2



Трещотка



Окта Абатмент

GH

1 мм

2 мм

3 мм

4 мм

5 мм



BMOA10

BMOA20

BMOA30

BMOA40

BMOA50



BOA10

BOA20

BOA30

BOA40

BOA50



Беззольный Цилиндр Окта

ОСТА

NON-ОСТА

OAPICy

OAPICyN



Титановый Цилиндр Окта

ОСТА

NON-ОСТА

OATICy

OATICyN



Трансфер Окта Абатмента (открытая ложка)

ОСТА

NON-ОСТА

ICOAP

ICOAPN



Трансфер Окта Абатмента (закрытая ложка)

ОСТА

NON-ОСТА

ICOAT

ICOATN



Заживляющий Колпачок Окта

Артикул

OAHCap



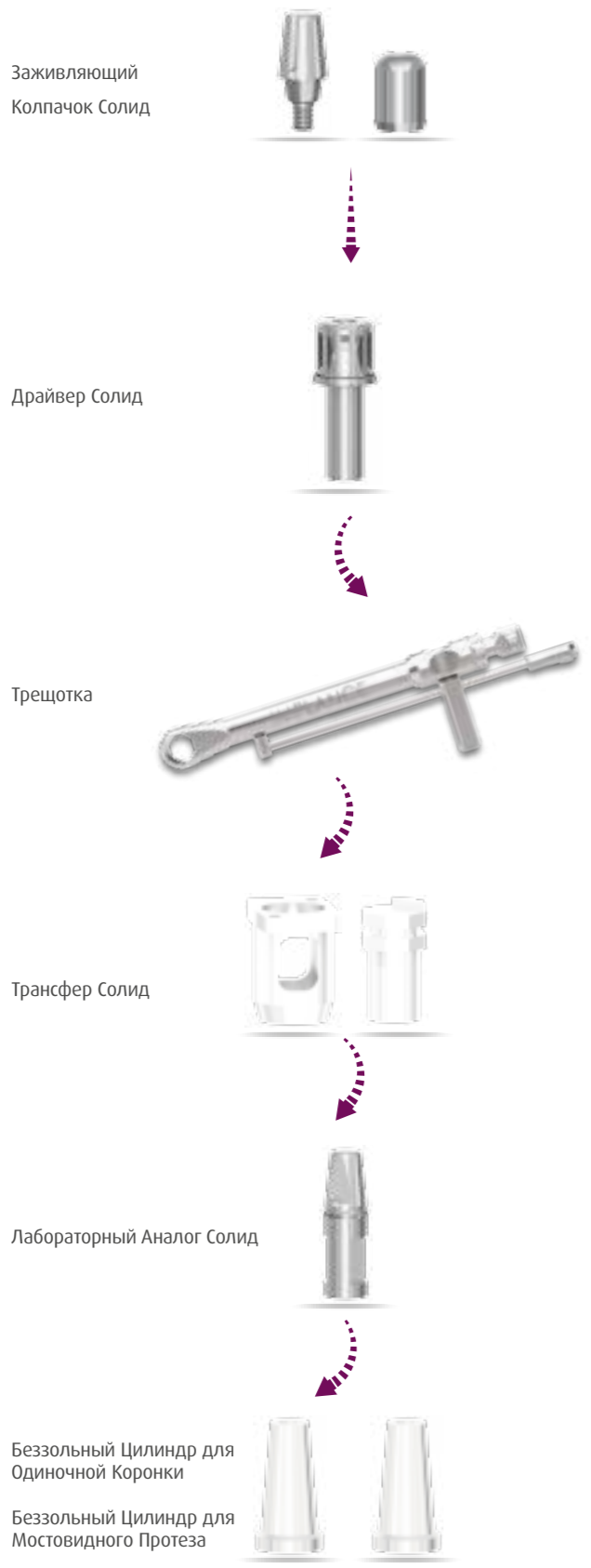
Лабораторный Аналог Окта

Артикул

OALA

Однокомпонентная Система Солид

На Уровне Мягкой Ткани



Двухкомпонентный Абатмент Solid

		GH			
Диаметр		4 мм	5 мм	5.5 мм	7 мм
R	ø3.5	TSA40	-	TSA55	TSA70
W	ø4.3	TSAL40	TSAL50	-	TSAL70



Беззольный Цилиндр Solid

Диаметр		BRIDGE	SINGLE
ø5.3		TSAPICb	TSAPICc



Лабораторный Аналог Solid

		GH		
Диаметр		4 мм	5.5 мм	7 мм
R	ø4.8	TSALA40	TSALA55	TSALA70
W	ø6.0	TSALLA40	TSALLA55	TSALLA70



Заживляющий Колпачок Solid

		GH		
Диаметр		4 мм	5.5 мм	7 мм
ø5.5		TSACap40	TSACap55	TSACap70



Трансфер Solid

Артикул
TSACap



Трансфер-Цилиндр Solid

Артикул
TSAPoCy

ДВУХКОМПОНЕНТНАЯ СИСТЕМА Couple

На Уровне Мягкой Ткани



Двухкомпонентный Абатмент Couple

		GH			
Диаметр		1 мм	2 мм	3 мм	4 мм
R	ø5.2	TCA10	TCA20	TCA30	TCA40
W	ø6.4	TCAW10	TCAW20	TCAW30	TCAW40



Угловой Абатмент

		15°	25°
R	ø3.7	TAA15	TAA25



Абатмент Синокта

		GH
Диаметр		6 мм
R	ø3.5	TSOA



Трансфер (открытая ложка)

Диаметр		Артикул
R	ø5.5	TICP
W	ø6.4	TICPW



Трансфер (закрытая ложка)

Диаметр		Артикул
R	ø5.5	TICT

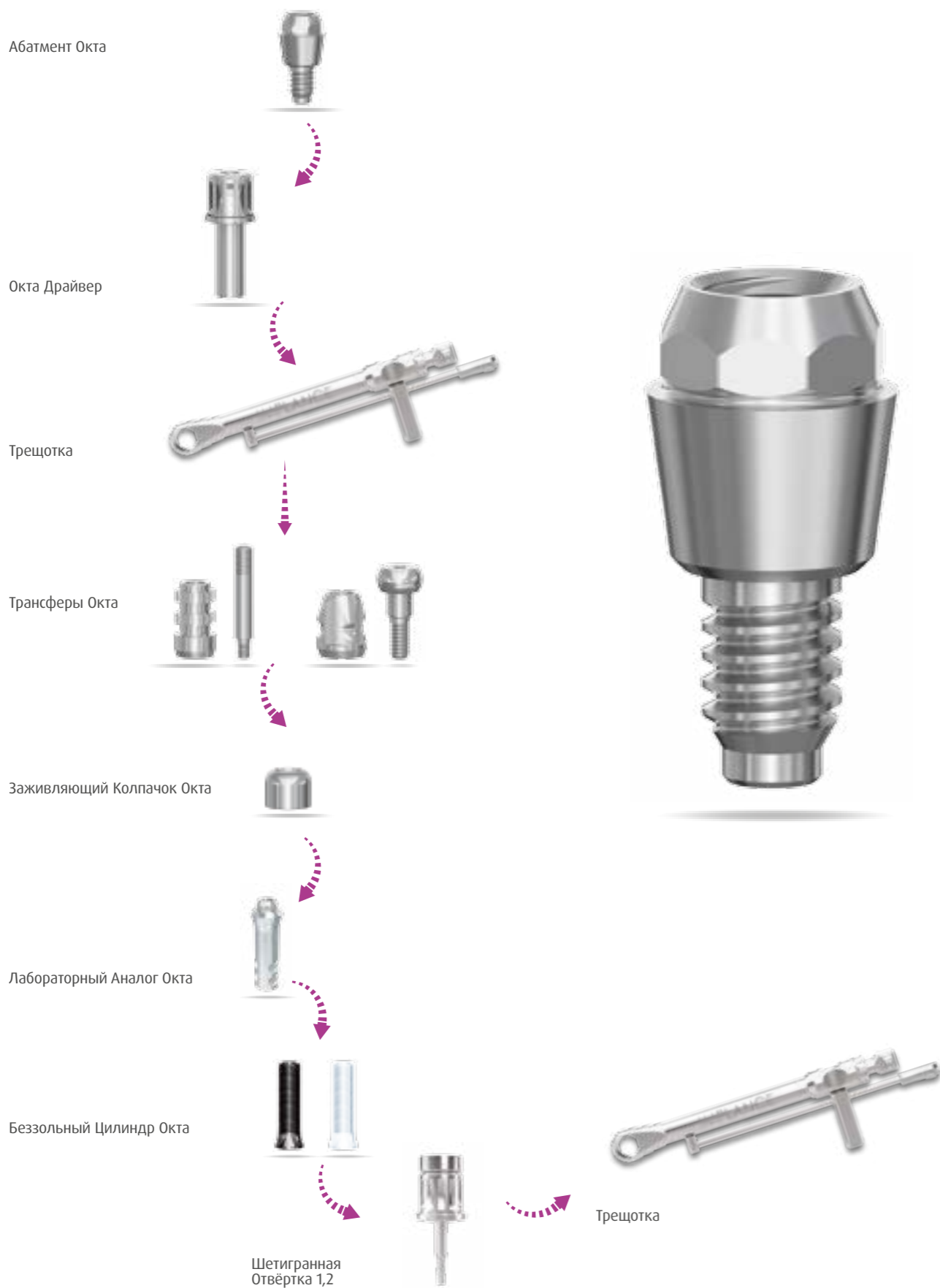


Лабораторный Аналог Имплантата на Уровне Мягкой Ткани

Диаметр		Артикул
R	ø4.8	TFLA
W	ø6.0	TFLLA

Система ОКТА

На Уровне Мягкой Ткани



Абатмент Окта

Диаметр	Артикул
ø3.5	TOA



Беззольный Цилиндр Окта

ОСТА	NON-ОСТА
OAPICy	OAPICyN



Титановый Цилиндр Окта

ОСТА	NON-ОСТА
OATICy	OATICyN



Трансфер Окта (открытая ложка)

ОСТА	NON-ОСТА
ICOAP	ICOAPN



Трансфер Окта (закрытая ложка)

ОСТА	NON-ОСТА
ICOAT	ICOATN



Лабораторный Аналог Окта

Артикул
OALA



Съемные
Протезы

СИСТЕМА ОРИНГ

На Уровне Костной и Мягкой Ткани



Абатмент Оринг На Уровне Костной Ткани

	GH					
	0.5 мм	1 мм	2 мм	3 мм	4 мм	6 мм
M	BMORA05	-	BMORA20	-	BMORA40	-
R	BORA05	BORA10	BORA20	BORA30	BORA40	BORA60



Абатмент Ориг На Уровне Мягкой Ткани

	GH		
	0.5 мм	2 мм	4 мм
R W	TORA05	TORA20	TORA40



Лабораторный Аналог Оринг

ORLA

Уплотнительные Колпачки Оринг



Коррекционные Кольца Оринг



Драйвер для насадки



Локаторная Система

На Уровне Костной и Мягкой Ткани

Локаторный Абатмент



Драйвер Локаторного Абатмента



Трещотка



Локаторный Колпачок



Локаторный Лабораторный Аналог



Локаторные Уплотнительные Колпачки (LMHT)



Локаторный Абатмент На Уровне Костной Ткани

GH

1.5 мм 2.5 мм 3.5 мм 4.5 мм 5.5 мм 6.5 мм

M

BMLA15 BMLA25 BMLA35 BMLA45 BMLA55 BMLA65

R

BLA15 BLA25 BLA35 BLA45 BLA55 BLA65



Локаторный Абатмент На Уровне Мягкой Ткани

GH

1.5 мм 2.5 мм 3.5 мм 4.5 мм 5.5 мм 6.5 мм

R

TLA15 TLA25 TLA35 TLA45 TLA55 TLA65



Локаторный Лабораторный Аналог

BLLA

TLLA

Локаторные Уплотнительные Колпачки



TITANIUM CAP



BLACK CAP Processing

LMHT



PURPLE CAP 2.7 Kg



TRANSPARENT CAP 1.8 Kg



PINK CAP 1.2 Kg



YELLOW CAP 0.6 Kg

LRI

Балочная система

На Уровне Костной и Мягкой Ткани



BAR BURNOUT / IB - burnout



BAR POSITIONING / IBP - burnout



BAR HOUSING / IBH - burnout



BAR CLIP YELLOW / IBClip - y
Medium Retention 1.8 Kg



BAR CLIP PINK / IBClip - p
Soft Retention 1.2 Kg



BAR CLIP RED / IBClip - r
Extra Soft Retention 0.8 Kg



Драйвер для насадки



Параллелометр

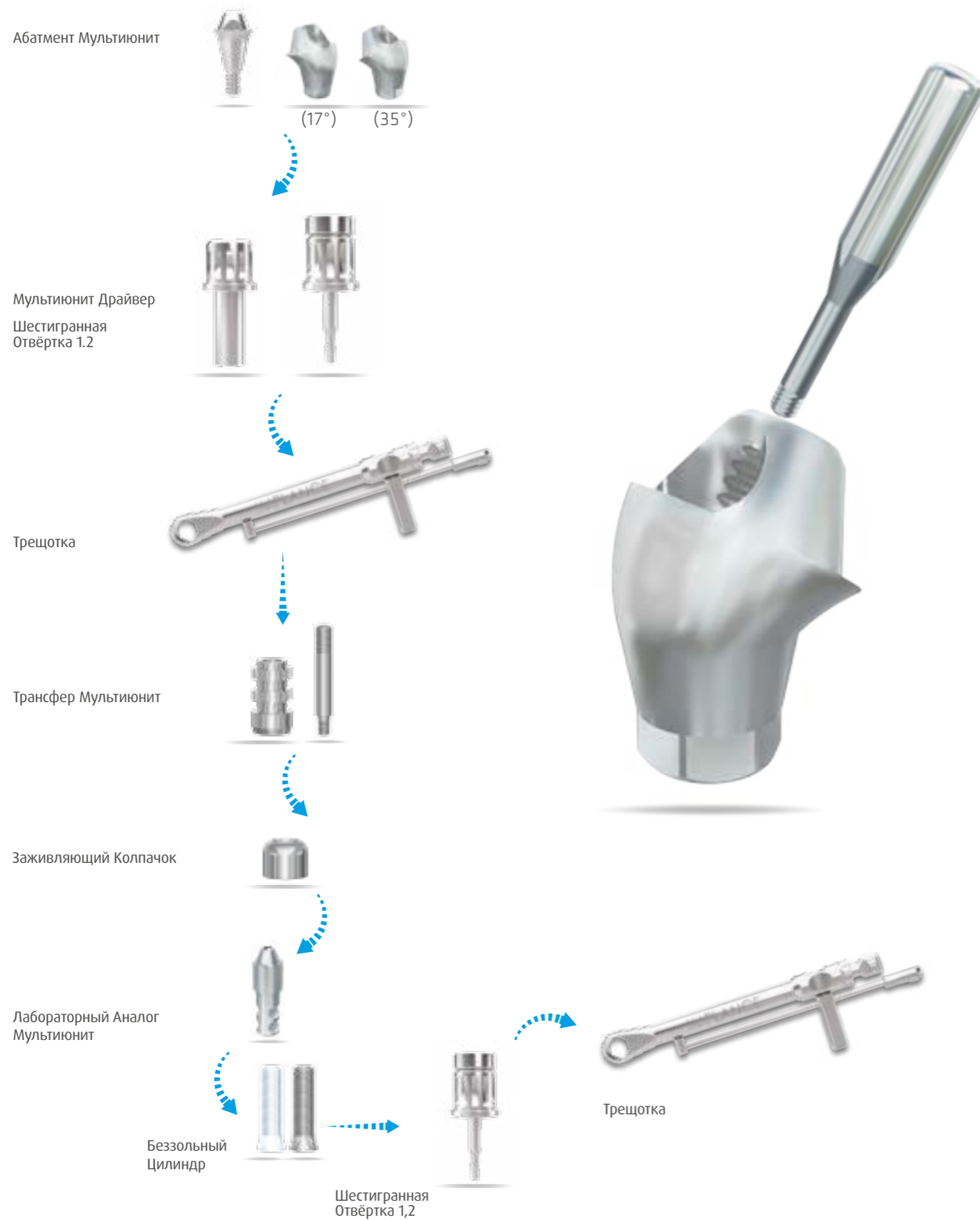




Гибридные
Реставрации

Система Мультиюнит

На Уровне Костной Ткани



АБАТМЕНТ МУЛЬТИЮНИТ

M	GH				
	0.5 мм	1.5 мм	2.5 мм	3.5 мм	4.5 мм
R	BMMUA4805	BMMUA4815	BMMUA4825	BMMUA4835	BMMUA4845
	BMUA4805	BMUA4815	BMUA4825	BMUA4835	BMUA4845



Скуловой Мультиюнит Абатмент

Z	GH				
	0.5 мм	1.0 мм	2.0 мм	3.0 мм	5.0 мм
17°	ZMUA431705	ZMUA43171	ZMUA43172	ZMUA43173	ZMUA43175



Угловой Абатмент Мультиюнит

R	GH		
	1 мм	2.5 мм	3.5 мм
17°	BMUA48171	BMUA48172	BMUA48173
35°	BMUA48351	BMUA48352	BMUA48353



Трансфер Мультиюнит (открытая ложка)

BMUAICP



Трансфер Скулового Абатмента (открытая ложка)

ZICP



Беззольный Цилиндр Мультиюнит

MUAPICYN



Беззольный Цилиндр Скулового Абатмента

ZPICYN



Титановый Цилиндр Мультиюнит

MUATICY



Лабораторный Аналог Мультиюнит

BMUALA



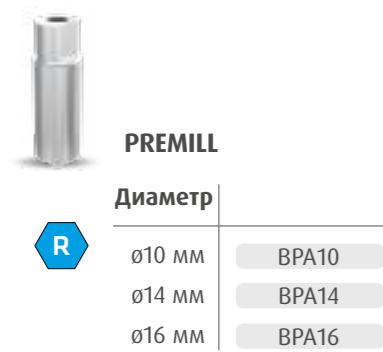
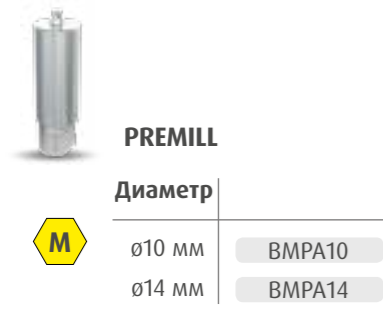
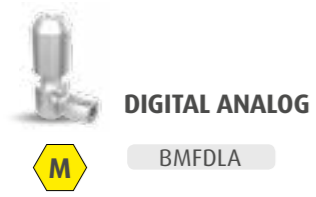
Скуловой Лабораторный Аналог

ZLA



Цифровая
СТОМАТОЛОГИЯ

На Уровне Костной Ткани



На Уровне Мягкой Ткани



Ti-BASE Абатмент



Ti-BASE SCAN BODY



TiMSB



Ti-BASE SCAN BODY



TiSB



Ti-BASE АБАТМЕНТ



BMTiA05



Ti-BASE АБАТМЕНТ



BTiA05

Абатмент Мультиюнит



SCAN BODY

PMUSB



DIGITAL ANALOG

BMDLA



ZR BASE

MUTB

Абатмент Окта



SCAN BODY

POSB



DIGITAL ANALOG

BODLA



ZR BASE

OTB

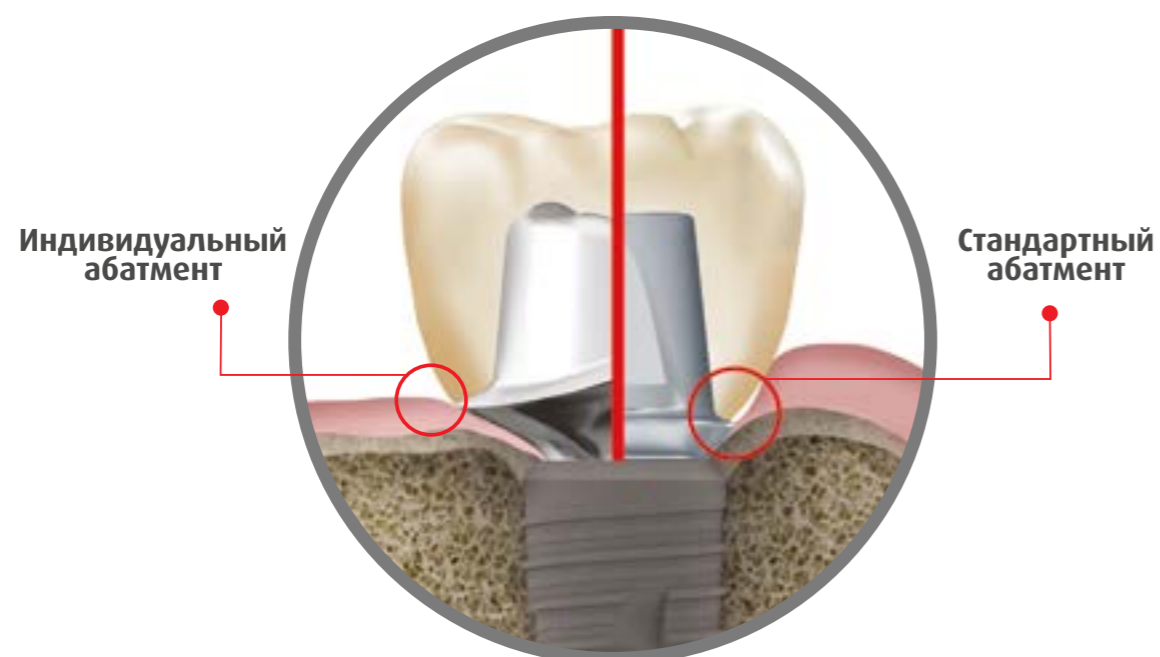
Индивидуальный абатмент

Индивидуальные абатменты Premill - это индивидуальные решения для пациента, приготовленные в соответствии с размерами зубов и десен пациента. Индивидуальный Абатмент фрезится на промышленных станках с ЧПУ. Он специально разработан и изготовлен для каждого случая с использованием технологии CAD / CAM в соответствии с углом, формой десны и структурой имплантата.



Преимущества

- Идеальное соответствие имплантата - абатмента и десны
- Решение проблем с углами наклона, местоположения и анатомии
- Идеальная десна
- Широкий выбор материалов
- Ценовое преимущество,
- Эстетическое превосходство



Комплект для планирования абатмента

Набор Абатментов для планирования протезики - это ассоциативный комплект, позволяющий стоматологам выбрать подходящие типы абатментов. В комплект входят идентичные титановые модели разного размера и длины для прямых и

угловых абатментов. Эти модели помогают определить наиболее подходящий вид абатмента для планирования протезирования, позволяя пользователям создать успешное протезное решение.

Абатменты имеют цветовую кодировку для разных типов имплантатов:

Абатменты для имплантатов 3.3 мини - серые,

Абатменты для имплантатов на уровне костной ткани - синие,

Абатменты для имплантатов на уровне мягкой ткани - лиловые



УСИЛИЕ

IMPLANCE
Система Дентальных Имплантатов



Список Артикулов

ОПИСАНИЕ	МАТЕРИАЛ	АРТИКУЛ
Bone Level Mini IMPLANT Cylindrical RBM		
Bone Level Mini Implant Cylindrical RBM	Ti6AL4V ELI	BMFSR3308
Bone Level Mini Implant Cylindrical RBM	Ti6AL4V ELI	BMFSR3310
Bone Level Mini Implant Cylindrical RBM	Ti6AL4V ELI	BMFSR3312
Bone Level Mini Implant Cylindrical RBM	Ti6AL4V ELI	BMFSR3314
Bone Level Short Implant Cylindrical RBM		
Bone Level Short Implant Cylindrical RBM	Ti-G4	BMFSR4305
Bone Level Short Implant Cylindrical RBM	Ti-G4	BMFSR4306
Bone Level Short Implant Cylindrical RBM	Ti-G4	BMFSR4805
Bone Level Short Implant Cylindrical RBM	Ti-G4	BMFSR4806
Bone Level Short Implant Cylindrical RBM	Ti-G4	BMFSR5505
Bone Level Short Implant Cylindrical RBM	Ti-G4	BMFSR5506
Bone Level Implant Hybrid		
Bone Level Implant Hybrid	Ti6AL4V ELI	BFHR3708
Bone Level Implant Hybrid	Ti6AL4V ELI	BFHR3710
Bone Level Implant Hybrid	Ti6AL4V ELI	BFHR3712
Bone Level Implant Hybrid	Ti6AL4V ELI	BFHR3714
Bone Level Implant Hybrid	Ti-G4	BFHR4308
Bone Level Implant Hybrid	Ti-G4	BFHR4310
Bone Level Implant Hybrid	Ti-G4	BFHR4312
Bone Level Implant Hybrid	Ti-G4	BFHR4314
Bone Level Implant Hybrid	Ti-G4	BFHR4808
Bone Level Implant Hybrid	Ti-G4	BFHR4810
Bone Level Implant Hybrid	Ti-G4	BFHR4812
Bone Level Implant Hybrid	Ti-G4	BFHR4814
Bone Level Wide Implant Hybrid		
Bone Level Wide Implant Hybrid	Ti-G4	BWFHR5508
Bone Level Wide Implant Hybrid	Ti-G4	BWFHR5510
Bone Level Wide Implant Hybrid	Ti-G4	BWFHR5512
Bone Level Aggressor Implant RBM		
Bone Level Aggressor Implant RBM	Ti-G4	BFAR3710
Bone Level Aggressor Implant RBM	Ti-G4	BFAR3712
Bone Level Aggressor Implant RBM	Ti-G4	BFAR3714
Bone Level Aggressor Implant RBM	Ti-G4	BFAR4310
Bone Level Aggressor Implant RBM	Ti-G4	BFAR4312
Bone Level Aggressor Implant RBM	Ti-G4	BFAR4314
Bone Level Aggressor Implant RBM	Ti-G4	BFAR4810
Bone Level Aggressor Implant RBM	Ti-G4	BFAR4812
Bone Level Aggressor Implant RBM	Ti-G4	BFAR4814
Healing Abutment		
Bone Level Mini Healing Abutment	Ti6AL4V ELI	BMHA3725
Bone Level Mini Healing Abutment	Ti6AL4V ELI	BMHA3735
Bone Level Mini Healing Abutment	Ti6AL4V ELI	BMHA3750
Bone Level Mini Healing Abutment	Ti6AL4V ELI	BMHA3770
Bone Level Healing Abutment	Ti6AL4V ELI	BHA4510
Bone Level Healing Abutment	Ti6AL4V ELI	BHA4520

ОПИСАНИЕ	МАТЕРИАЛ	АРТИКУЛ
Bone Level Healing Abutment	Ti6AL4V ELI	BHA4530
Bone Level Healing Abutment	Ti6AL4V ELI	BHA4540
Bone Level Healing Abutment	Ti6AL4V ELI	BHA4550
Bone Level Healing Abutment	Ti6AL4V ELI	BHA5510
Bone Level Healing Abutment	Ti6AL4V ELI	BHA5520
Bone Level Healing Abutment	Ti6AL4V ELI	BHA5530
Bone Level Healing Abutment	Ti6AL4V ELI	BHA5540
Bone Level Healing Abutment	Ti6AL4V ELI	BHA5550
Bone Level Healing Abutment	Ti6AL4V ELI	BHA6510
Bone Level Healing Abutment	Ti6AL4V ELI	BHA6520
Bone Level Healing Abutment	Ti6AL4V ELI	BHA6530
Bone Level Healing Abutment	Ti6AL4V ELI	BHA6540
Bone Level Healing Abutment	Ti6AL4V ELI	BHA6550
Bone Level Mini Healing Abutment For Short Implants	Ti6AL4V ELI	BMHA5020
Bone Level Mini Healing Abutment For Short Implants	Ti6AL4V ELI	BMHA5030
Bone Level Mini Healing Abutment For Short Implants	Ti6AL4V ELI	BMHA6020
Bone Level Mini Healing Abutment For Short Implants	Ti6AL4V ELI	BMHA6030
Bone Level Mini Healing Abutment For Short Implants	Ti6AL4V ELI	BMHA8020
Bone Level Mini Healing Abutment For Short Implants	Ti6AL4V ELI	BMHA8030
COUPLE SYSTEM		
COUPLE Abutment		
Bone Level Mini Couple Abutment H7	Ti6AL4V ELI	BMCA37107
Bone Level Mini Couple Abutment H7	Ti6AL4V ELI	BMCA37207
Bone Level Mini Couple Abutment H7	Ti6AL4V ELI	BMCA37307
Bone Level Mini Couple Abutment H7	Ti6AL4V ELI	BMCA37407
Bone Level Mini Couple Abutment H7	Ti6AL4V ELI	BMCA37507
Bone Level Couple Abutment H7	Ti6AL4V ELI	BCA45107
Bone Level Couple Abutment H7	Ti6AL4V ELI	BCA45207
Bone Level Couple Abutment H7	Ti6AL4V ELI	BCA45307
Bone Level Couple Abutment H7	Ti6AL4V ELI	BCA45407
Bone Level Couple Abutment H7	Ti6AL4V ELI	BCA45507
Bone Level Couple Abutment H7	Ti6AL4V ELI	BCA55107
Bone Level Couple Abutment H7	Ti6AL4V ELI	BCA55207
Bone Level Couple Abutment H7	Ti6AL4V ELI	BCA55307
Bone Level Couple Abutment H7	Ti6AL4V ELI	BCA55407
Bone Level Couple Abutment H7	Ti6AL4V ELI	BCA55507
Bone Level Couple Abutment H7	Ti6AL4V ELI	BCA65107
Bone Level Couple Abutment H7	Ti6AL4V ELI	BCA65207
Bone Level Couple Abutment H7	Ti6AL4V ELI	BCA65307
Bone Level Couple Abutment H7	Ti6AL4V ELI	BCA65407
Bone Level Couple Abutment H7	Ti6AL4V ELI	BCA65507
Bone Level Mini Couple Abutment For Short Implants	Ti6AL4V ELI	BMCA5020
Bone Level Mini Couple Abutment For Short Implants	Ti6AL4V ELI	BMCA5030
Bone Level Mini Couple Abutment For Short Implants	Ti6AL4V ELI	BMCA6020
Bone Level Mini Couple Abutment For Short Implants	Ti6AL4V ELI	BMCA6030
Bone Level Mini Couple Abutment For Short Implants	Ti6AL4V ELI	BMCA8020
Bone Level Mini Couple Abutment For Short Implants	Ti6AL4V ELI	BMCA8030
Angled Abutment		
Bone Level Mini Angled Abutment	Ti6AL4V ELI	BMAA37151
Bone Level Mini Angled Abutment	Ti6AL4V ELI	BMAA37152
Bone Level Mini Angled Abutment	Ti6AL4V ELI	BMAA37154

ОПИСАНИЕ	МАТЕРИАЛ	АРТИКУЛ
Bone Level Angled Abutment	Ti6AL4V ELI	BAA45152
Bone Level Angled Abutment	Ti6AL4V ELI	BAA45154
Bone Level Angled Abutment	Ti6AL4V ELI	BAA45252
Bone Level Angled Abutment	Ti6AL4V ELI	BAA45254
Bone Level Angled Abutment	Ti6AL4V ELI	BAA55152
Bone Level Angled Abutment	Ti6AL4V ELI	BAA55154
Bone Level Angled Abutment	Ti6AL4V ELI	BAA55252
Bone Level Angled Abutment	Ti6AL4V ELI	BAA55254
Bone Level Angled Abutment	Ti6AL4V ELI	BAA65152
Bone Level Angled Abutment	Ti6AL4V ELI	BAA65154
Bone Level Angled Abutment	Ti6AL4V ELI	BAA65252
Bone Level Angled Abutment	Ti6AL4V ELI	BAA65254

Temporary Abutment

Bone Level Mini Temporary Abutment	PEEK	BMTA37
Bone Level Temporary Abutment	PEEK	BTA45
Bone Level Temporary Abutment	PEEK	BTA55

COUPLE System Impression Coping Pick Up

Bone Level Mini Impression Coping Pick Up Long	Ti6AL4V ELI	BMICP37L
Bone Level Mini Impression Coping Pick Up Short	Ti6AL4V ELI	BMICP37S

Bone Level Impression Coping Pick Up Long	Ti6AL4V ELI	BICP45L
Bone Level Impression Coping Pick Up Short	Ti6AL4V ELI	BICP45S
Bone Level Impression Coping Pick Up Long	Ti6AL4V ELI	BICP55L
Bone Level Impression Coping Pick Up Short	Ti6AL4V ELI	BICP55S
Bone Level Impression Coping Pick Up Long	Ti6AL4V ELI	BICP65L
Bone Level Impression Coping Pick Up Short	Ti6AL4V ELI	BICP65S

Bone Level Impression Coping Pick Up for Short Implants	Ti6AL4V ELI	BMSICP50
Bone Level Impression Coping Pick Up for Short Implants	Ti6AL4V ELI	BMSICP60

COUPLE System Impression Coping Transfer

Bone Level Mini Impression Coping Transfer Long	Ti6AL4V ELI	BMICT37L
Bone Level Mini Impression Coping Transfer Short	Ti6AL4V ELI	BMICT37S

Bone Level Impression Coping Transfer	Ti6AL4V ELI	BIP45
Bone Level Impression Coping Transfer for Short Implants	Ti6AL4V ELI	BMSICT50
Bone Level Impression Coping Transfer for Short Implants	Ti6AL4V ELI	BMSICT60

IMPLANT LAB-ANALOG

Bone Level Mini Implant Lab-Analog	Ti6AL4V ELI	BMFLA
Bone Level Implant Lab-Analog	Ti6AL4V ELI	BFLA

SOLID SYSTEM**SOLID Abutment**

Bone Level Mini Solid Abutment	Ti6AL4V ELI	BMSA3710
Bone Level Mini Solid Abutment	Ti6AL4V ELI	BMSA3720
Bone Level Mini Solid Abutment	Ti6AL4V ELI	BMSA3730
Bone Level Mini Solid Abutmentk	Ti6AL4V ELI	BMSA3740
Bone Level Mini Solid Abutment	Ti6AL4V ELI	BMSA3750

Bone Level Solid Abutment	Ti6AL4V ELI	BSA4510
Bone Level Solid Abutment	Ti6AL4V ELI	BSA4520
Bone Level Solid Abutment	Ti6AL4V ELI	BSA4530
Bone Level Solid Abutment	Ti6AL4V ELI	BSA4540

ОПИСАНИЕ	МАТЕРИАЛ	АРТИКУЛ
Bone Level Solid Abutment	Ti6AL4V ELI	BSA4550
Bone Level Solid Abutment	Ti6AL4V ELI	BSA5510
Bone Level Solid Abutment	Ti6AL4V ELI	BSA5520
Bone Level Solid Abutment	Ti6AL4V ELI	BSA5530
Bone Level Solid Abutment	Ti6AL4V ELI	BSA5540
Bone Level Solid Abutment	Ti6AL4V ELI	BSA5550

SOLID Abutment Impression Cap

Bone Level Mini Solid Abutment Impression Cap	POM	BMSAICap37
Bone Level Solid Abutment Impression Cap	POM	BSAICap45
Bone Level Solid Abutment Impression Cap	POM	BSAICap55

SOLID Abutment LAB-ANALOG

Bone Level Mini Solid Abutment Lab-Analog	Ti6AL4V ELI	BMSALA37
Bone Level Solid Abutment Lab-Analog	Ti6AL4V ELI	BSALA45
Bone Level Solid Abutment Lab-Analog	Ti6AL4V ELI	BSALA55

O-RING SYSTEM**O-RING Abutment**

Bone Level Mini O-Ring Abutment	Ti6AL4V ELI	BMORA05
Bone Level Mini O-Ring Abutment	Ti6AL4V ELI	BMORA20
Bone Level Mini O-Ring Abutment	Ti6AL4V ELI	BMORA40

Bone Level O-Ring Abutment	Ti6AL4V ELI	BORA05
Bone Level O-Ring Abutment	Ti6AL4V ELI	BORA10
Bone Level O-Ring Abutment	Ti6AL4V ELI	BORA20
Bone Level O-Ring Abutment	Ti6AL4V ELI	BORA30
Bone Level O-Ring Abutment	Ti6AL4V ELI	BORA40
Bone Level O-Ring Abutment	Ti6AL4V ELI	BORA60

RETAINER

O-Ring Retainer		ORR
O-Ring Retainer Closed		ORRc
O-Ring Retainer Plastic Cap		ORRo
O-Ring Directional Rings (3 pieces 0, 7, 14 Degree)		ORR-A
O-Ring Retainer Pink 900 gr		ORRO-p
O-Ring Retainer Yellow 500 gr		ORRO-y
O-Ring Retainer Green 350 gr		ORRO-g

O-RING LAB ANALOG

O-Ring Lab-Analog	Ti-G4	ORLA
-------------------	-------	------

LOCATOR SYSTEM**LOCATOR Abutment**

Bone Level Locator Mini Abutment	Ti6AL4V ELI	BMLA15
Bone Level Locator Mini Abutment	Ti6AL4V ELI	BMLA25
Bone Level Locator Mini Abutment	Ti6AL4V ELI	BMLA35
Bone Level Locator Mini Abutment	Ti6AL4V ELI	BMLA45
Bone Level Locator Mini Abutment	Ti6AL4V ELI	BMLA55
Bone Level Locator Mini Abutment	Ti6AL4V ELI	BMLA65

Bone Level Locator Abutment	Ti6AL4V ELI	BLA15
Bone Level Locator Abutment	Ti6AL4V ELI	BLA25
Bone Level Locator Abutment	Ti6AL4V ELI	BLA35

ОПИСАНИЕ	МАТЕРИАЛ	АРТИКУЛ
Bone Level Locator Abutment	Ti6AL4V ELI	BLA45
Bone Level Locator Abutment	Ti6AL4V ELI	BLA55
Bone Level Locator Abutment	Ti6AL4V ELI	BLA65
LOCATOR Retainer		
Locator Retainer (black processing cap included)	Ti6AL4V ELI	LMHt
Locator Cap (4 pieces cap included)	Peek	LRI
LOCATOR ANALOG		
Bone Level Locator Lab-Analog	Ti6AL4V ELI	BLLA
OCTA SYSTEM		
OCTA Abutment		
Bone Level Mini Octa Abutment	Ti6AL4V ELI	BMOA10
Bone Level Mini Octa Abutment	Ti6AL4V ELI	BMOA20
Bone Level Mini Octa Abutment	Ti6AL4V ELI	BMOA30
Bone Level Mini Octa Abutment	Ti6AL4V ELI	BMOA40
Bone Level Mini Octa Abutment	Ti6AL4V ELI	BMOA50
Bone Level Octa Abutment	Ti6AL4V ELI	BOA10
Bone Level Octa Abutment	Ti6AL4V ELI	BOA20
Bone Level Octa Abutment	Ti6AL4V ELI	BOA30
Bone Level Octa Abutment	Ti6AL4V ELI	BOA40
Bone Level Octa Abutment	Ti6AL4V ELI	BOA50
OCTA Abutment Healing Cap		
Octa Abutment Healing Cap	Ti-G4	OAHCap
Octa Abutment Healing Cap Long	Ti-G4	OAHCAP-L
OCTA Abutment Plastic Cylindrical		
Octa Abutment Plastic Cylindrical	Acetal	OAPICy
OCTA Abutment Plastic Cylindrical NON-OCTA		
Octa Abutment Plastic Cylindrical Non-Octa	Acetal	OAPICyN
OCTA Abutment Titanium Cylinder		
Octa Abutment Titanium Cylinder	Ti6AL4V ELI	OATICy
OCTA Abutment Titanium Cylinder NON-OCTA		
Octa Abutment Titanium Cylinder Non-Octa	Ti6AL4V ELI	OATICyN
OCTA System Impression Coping Pick Up		
Octa Abutment Impression Coping Pick Up	Ti6AL4V ELI	ICOAP
OCTA System Impression Coping Pick Up NON-OCTA		
Octa Abutment Impression Coping Pick Up Non-Octa	Ti6AL4V ELI	ICOAPN
OCTA System Impression Coping Transfer		
Octa Abutment Impression Coping Transfer	Ti6AL4V ELI	ICOAT
OCTA System Impression Coping Transfer NON-OCTA		
Octa Abutment Impression Coping Transfer Non-Octa	Ti6AL4V ELI	ICOATN
OCTA Abutment LAB ANALOG		
Octa Abutment Lab-Analog	Ti6AL4V ELI	OALA

ОПИСАНИЕ	МАТЕРИАЛ	АРТИКУЛ
MULTI UNIT SYSTEM		
MULTI UNIT Abutment		
Bone Level Multi Unit Abutment	Ti6AL4V ELI	BMMUA4805
Bone Level Multi Unit Abutment	Ti6AL4V ELI	BMMUA4815
Bone Level Multi Unit Abutment	Ti6AL4V ELI	BMMUA4825
Bone Level Multi Unit Abutment	Ti6AL4V ELI	BMMUA4835
Bone Level Multi Unit Abutment	Ti6AL4V ELI	BMMUA4845
Bone Level Multi Unit Abutment	Ti6AL4V ELI	BMUA4805
Bone Level Multi Unit Abutment	Ti6AL4V ELI	BMUA4815
Bone Level Multi Unit Abutment	Ti6AL4V ELI	BMUA4825
Bone Level Multi Unit Abutment	Ti6AL4V ELI	BMUA4835
Bone Level Multi Unit Abutment	Ti6AL4V ELI	BMUA4845
Bone Level Multi Unit Abutment	Ti6AL4V ELI	BMUA48171
Bone Level Multi Unit Abutment	Ti6AL4V ELI	BMUA48172
Bone Level Multi Unit Abutment	Ti6AL4V ELI	BMUA48173
Bone Level Multi Unit Abutment	Ti6AL4V ELI	BMUA48351
Bone Level Multi Unit Abutment	Ti6AL4V ELI	BMUA48352
Bone Level Multi Unit Abutment	Ti6AL4V ELI	BMUA48353
MULTI UNIT Healing Cap		
Bone Level Multi Unit Healing Cap	Ti6AL4V ELI	MUAHCAP
MULTI UNIT Impression Coping Pick Up		
Bone Level Multi Unit Impression Coping Pick Up	Ti6AL4V ELI	BMUAICP
MULTI UNIT Abutment Plastic Cylindrical		
Bone Level Multi Unit Abutment Plastic Cylindrical	POM	MUAPICYN
MULTI UNIT Abutment Titanium Cylinder		
Bone Level Multi Unit Abutment Titanium Cylinder	POM	MUATICY
MULTI UNIT LAB ANALOG		
Bone Level Multi Unit Abutment Lab Analog	Ti6AL4V ELI	BMUALA
BAR SYSTEM		
Bar Burnout		IB
Bar Positioning Burnout		IBP
Bar Housing Burnout		IBH
Yellow Bar Clip		IBClip-y
Pink Bar Clip		IBClip-P
Red Bar Clip		IBClip-r
Bar Clip Tool for Inserting		BMIA
Clip Parallelometer		TFIC
Tissue Level Implant Hybrid		
Tissue Level Hybrid Implant	Ti-G4	TFHR3708
Tissue Level Hybrid Implant	Ti-G4	TFHR3710
Tissue Level Hybrid Implant	Ti-G4	TFHR3712
Tissue Level Hybrid Implant	Ti-G4	TFHR3714
Tissue Level Hybrid Implant	Ti-G4	TFHR4308
Tissue Level Hybrid Implant	Ti-G4	TFHR4310
Tissue Level Hybrid Implant	Ti-G4	TFHR4312
Tissue Level Hybrid Implant	Ti-G4	TFHR4314
Tissue Level Hybrid Implant	Ti-G4	TFHR4808
Tissue Level Hybrid Implant	Ti-G4	TFHR4810
Tissue Level Hybrid Implant	Ti-G4	TFHR4812

ОПИСАНИЕ	МАТЕРИАЛ	АРТИКУЛ
Tissue Level Hybrid Implant	Ti-G4	TFHR4814
Tissue Level Implant Cylindrical		
Tissue Level Short Hybrid Implant	Ti-G4	TFSR4304
Tissue Level Short Hybrid Implant	Ti-G4	TFSR4305
Tissue Level Short Hybrid Implant	Ti-G4	TFSR4306
Tissue Level Short Hybrid Implant	Ti-G4	TFSR4804
Tissue Level Short Hybrid Implant	Ti-G4	TFSR4805
Tissue Level Short Hybrid Implant	Ti-G4	TFSR4806
Tissue Level Short Hybrid Implant	Ti-G4	TWFSR5504
Tissue Level Short Hybrid Implant	Ti-G4	TWFSR5505
Tissue Level Short Hybrid Implant	Ti-G4	TWFSR5506
Tissue Level Wide Implant Hybrid		
Tissue Level Wide Implant Hybrid	Ti-G4	TWFHR5508
Tissue Level Wide Implant Hybrid	Ti-G4	TWFHR5510
Tissue Level Wide Implant Hybrid	Ti-G4	TWFHR5512
Healing Abutment		
Tissue Level Healing Abutment	Ti-G4	THA35
Tissue Level Healing Abutment	Ti-G4	THA55
Healing Abutment Wide		
Tissue Level Healing Abutment Wide	Ti-G4	THAW35
Tissue Level Healing Abutment Wide	Ti-G4	THAW55
COUPLE SYSTEM		
COUPLE Abutment		
Tissue Level Couple Abutment	Ti-G4	TCA10
Tissue Level Couple Abutment	Ti-G4	TCA20
Tissue Level Couple Abutment	Ti-G4	TCA30
Tissue Level Couple Abutment	Ti-G4	TCA40
COUPLE Abutment Wide		
Tissue Level Couple Abutment Wide	Ti-G4	TCAW10
Tissue Level Couple Abutment Wide	Ti-G4	TCAW20
Tissue Level Couple Abutment Wide	Ti-G4	TCAW30
Tissue Level Couple Abutment Wide	Ti-G4	TCAW40
Angled Abutment		
Tissue Level Angled Abutment	Ti-G4	TAA15
Tissue Level Angled Abutment	Ti-G4	TAA25
Syn Octa Abutment		
Tissue Level Syn Octa Abutment	Ti-G4	TSOA
Impression Coping Pick Up		
Tissue Level Impression Coping Pick Up	Ti-G4	TICP
Impression Coping Pick Up Wide		
Tissue Level Impression Coping Pick Up Wide	Ti-G4	TICPW
Impression Coping Transfer		
Tissue Level Impression Coping Transfer	Ti-G4	TICT

ОПИСАНИЕ	МАТЕРИАЛ	АРТИКУЛ
Implant LAB-ANALOG		
Tissue Level Implant Lab-Analog	Ti-G4	TFLA
Implant Wide LAB-ANALOG		
Tissue Level Implant Wide Lab-Analog	Ti-G4	TFLLA
SOLID SYSTEM		
SOLID Abutment		
Tissue Level Solid Abutment	Ti-G4	TSA40
Tissue Level Solid Abutment	Ti-G4	TSA55
Tissue Level Solid Abutment	Ti-G4	TSA70
SOLID Abutment Wide		
Tissue Level Solid Abutment Wide	Ti-G4	TSAL40
Tissue Level Solid Abutment Wide	Ti-G4	TSAL50
Tissue Level Solid Abutment Wide	Ti-G4	TSAL70
SOLID Abutment Positioning Cylinder		
Tissue Level Solid Abutment Positioning Cylinder	POM	TSAPoCy
SOLID Abutment Plastic Cylindrical		
Tissue Level Solid Abutment Plastic Cylindrical Bridge	Acetal	TSAPICb
Tissue Level Solid Abutment Plastic Cylindrical Single Unit	Acetal	TSAPICc
SOLID Abutment Impression Cap		
Tissue Level Solid Abutment Impression Cap	POM	TSAlCap
SOLID Abutment Lab-Analog		
Tissue Level Solid Abutment Lab-Analog	Ti-G4	TSALA40
Tissue Level Solid Abutment Lab-Analog	Ti-G4	TSALA55
Tissue Level Solid Abutment Lab-Analog	Ti-G4	TSALA70
SOLID Abutment Wide Lab-Analog		
Tissue Level Solid Abutment Wide Lab-Analog	Ti-G4	TSALLA40
Tissue Level Solid Abutment Wide Lab-Analog	Ti-G4	TSALLA55
Tissue Level Solid Abutment Wide Lab-Analog	Ti-G4	TSALLA70
O-RING Abutment		
Tissue Level O-Ring Abutment	Ti-G4	TORA05
Tissue Level O-Ring Abutment	Ti-G4	TORA20
Tissue Level O-Ring Abutment	Ti-G4	TORA40
O-RING Analog		
O-ring Lab-Analog	Ti6AL4V ELI	ORLA
LOCATOR Abutment		
Tissue Level Locator Abutment	Ti6AL4V ELI	TLA15
Tissue Level Locator Abutment	Ti6AL4V ELI	TLA25
Tissue Level Locator Abutment	Ti6AL4V ELI	TLA35
Tissue Level Locator Abutment	Ti6AL4V ELI	TLA45
Tissue Level Locator Abutment	Ti6AL4V ELI	TLA55
Tissue Level Locator Abutment	Ti6AL4V ELI	TLA65
LOCATOR Retainer		
Locator Retainer (Black processing cap included)	Ti6AL4V ELI	LMHt
Locator Cap (4 pieces cap included)	Peek	LRI

ОПИСАНИЕ	МАТЕРИАЛ	АРТИКУЛ
LOCATOR Analog Tissue Level Locator Lab-Analog	Ti6AL4V ELI	TLLA
OCTA SYSTEM OCTA Abutment Tissue Level Octa Abutment	Ti-G4	TOA
OCTA Abutment Healing Cap OCTA Abutment Healing Cap OCTA Abutment Healing Cap	Ti-G4 Ti-G4	ОАНСap ОАНСap-L
OCTA Abutment Plastic Cylindrical OCTA Abutment Plastic Cylindrical	Acetal	OAPICy
OCTA Abutment Plastic Cylindrical NON-OCTA Octa Abutment Plastic Cylindrical Non-Octa	Acetal	OAPICyN
OCTA Abutment Titanium Cylindrical OCTA Abutment Titanium Cylindrical	Ti6AL4V ELI	OATICy
OCTA Abutment Titanium Cylindrical NON-OCTA OCTA Abutment Titanium Cylindrical NON-OCTA	Ti6AL4V ELI	OATICyN
OCTA Abutment Impression Coping Pick Up Octa Abutment Impression Coping Pick Up	Ti-G4	ICOAP
OCTA Abutment Impression Coping Pick Up NON-OCTA Octa Abutment Impression Coping Pick Up NON-OCTA	Ti-G4	ICOAPN
OCTA Abutment Impression Coping Transfer Octa Abutment Impression Coping Transfer	Ti-G4	ICOAT
OCTA Abutment Impression Coping Transfer NON-OCTA Octa Abutment Impression Coping Transfer NON-OCTA	Ti-G4	ICOATN
OCTA Abutment Lab Analog Octa Abutment Lab-Analog	Ti-G4	OALA
Surgical Sets Surgical Set Surgical Set Short Prosthetic Kit Surgical Set Aggressor Zygoma Surgical Set		BTSK BTSSK BTPK BASK ZSK
DIGITAL SOLUTIONS Bone Level Mini PREMILLING Abutment Bone Level Mini Premilling Abutment Bone Level Mini Premilling Abutment	Ti6AL4V ELI Ti6AL4V ELI	BMPA10 BMPA14
SCAN BODY Bone Level Mini Scan Body		PMSB
Digital Analog Bone Level Mini Digital Analog		BMFDLA

ОПИСАНИЕ	МАТЕРИАЛ	АРТИКУЛ
Bone Level PREMILLING Abutment Bone Level PREMILLING Abutment Bone Level PREMILLING Abutment Bone Level PREMILLING Abutment	Ti6AL4V ELI Ti6AL4V ELI Ti6AL4V ELI	BPA10 BPA14 BPA16
SCAN BODY Bone Level Scan Body		PSB
Digital Analog Bone Level Digital Analog		BFDLA
Tissue Level PREMILLING Abutment Tissue Level PREMILLING Abutment Tissue Level PREMILLING Abutment Tissue Level PREMILLING Abutment	Ti6AL4V ELI Ti6AL4V ELI Ti6AL4V ELI	TPA10 TPA14 TPA16
SCAN BODY Tissue Level Scan Body		TSB
Digital Analog Tissue Level Digital Analog		TFDLA
Tissue Level Wide PREMILLING Abutment Tissue Level Wide PREMILLING Abutment Tissue Level Wide PREMILLING Abutment Tissue Level Wide PREMILLING Abutment	Ti6AL4V ELI Ti6AL4V ELI Ti6AL4V ELI	TWPA10 TWPA14 TWPA16
SCAN BODY Tissue Level Wide Scan Body Tissue Level Wide Digital Analog		TWSB TWFDLA
Ti-BASE SYSTEM Ti-BASE Mini Abutment Bone Level Mini Ti-base Abutment	Ti6AL4V ELI	BMTIA05
Ti-BASE Mini SCAN BODY Bone Level Mini Ti-base Scan Body		TIMSB
Ti-BASE Abutment Bone Level Ti-base Abutment	Ti6AL4V ELI	BTIA05
Ti-BASE SCAN BODY Ti-base Scan Body		TISB
MULTI UNIT SYSTEM MULTI UNIT SCAN BODY		PMUSB
MULTI UNIT Digital Analog		BMDLA
MULTI UNIT ZR-BASE		MUTB

ОПИСАНИЕ	МАТЕРИАЛ	АРТИКУЛ
ОСТА SYSTEM		
ОСТА SCAN BODY		POSB
ОСТА Digital Analog		BODLA
ОСТА ZR-BASE		OTB
ZYGOMA		
Zygoma Implant		
Zygoma Implant	Ti6AL4V ELI	ZYG35
Zygoma Implant	Ti6AL4V ELI	ZYG37,5
Zygoma Implant	Ti6AL4V ELI	ZYG40
Zygoma Implant	Ti6AL4V ELI	ZYG42,5
Zygoma Implant	Ti6AL4V ELI	ZYG45
Zygoma Implant	Ti6AL4V ELI	ZYG47,5
Zygoma Implant	Ti6AL4V ELI	ZYG50
Zygoma Implant	Ti6AL4V ELI	ZYG52,5
Zygoma Implant	Ti6AL4V ELI	ZYG55
Zygoma Implant	Ti6AL4V ELI	ZYG57,5
Zygoma Implant	Ti6AL4V ELI	ZYG60
Oncological Zygoma Implant		
Oncological Zygoma Implant	Ti6AL4V ELI	ZONC25
Oncological Zygoma Implant	Ti6AL4V ELI	ZONC27,5
Oncological Zygoma Implant	Ti6AL4V ELI	ZONC30
Oncological Zygoma Implant	Ti6AL4V ELI	ZONC32,5
Atrophic Maxillary Zygoma Implant		
Atrophic Maxillary Zygoma Implant	Ti6AL4V ELI	ZAM35
Atrophic Maxillary Zygoma Implant	Ti6AL4V ELI	ZAM37,5
Atrophic Maxillary Zygoma Implant	Ti6AL4V ELI	ZAM40
Atrophic Maxillary Zygoma Implant	Ti6AL4V ELI	ZAM42,5
Atrophic Maxillary Zygoma Implant	Ti6AL4V ELI	ZAM45
Atrophic Maxillary Zygoma Implant	Ti6AL4V ELI	ZAM47,5
Atrophic Maxillary Zygoma Implant	Ti6AL4V ELI	ZAM50
Atrophic Maxillary Zygoma Implant	Ti6AL4V ELI	ZAM52,5
Atrophic Maxillary Zygoma Implant	Ti6AL4V ELI	ZAM55
Atrophic Maxillary Zygoma Implant	Ti6AL4V ELI	ZAM57,5
Atrophic Maxillary Zygoma Implant	Ti6AL4V ELI	ZAM60
Zygoma Healing Abutment		
Zygoma Healing Abutment Short	Ti6AL4V ELI	ZHA4330
Zygoma Healing Abutment Long	Ti6AL4V ELI	ZHA4350
Zygoma COUPLE Abutment Straight		
Zygoma Couple Abutment Straight	Ti6AL4V ELI	ZCA4330
Zygoma Couple Abutment	Ti6AL4V ELI	ZCA4350
Zygoma COUPLE Angled Abutment		
Zygoma Couple Angled Abutment	Ti6AL4V ELI	ZAA43203
Zygoma Couple Angled Abutment	Ti6AL4V ELI	ZAA43205

ОПИСАНИЕ	МАТЕРИАЛ	АРТИКУЛ
Zygoma MULTI UNIT Abutment		
Zygoma Multi Unit Abutment	Ti6AL4V ELI	ZMUA431705
Zygoma Multi Unit Abutment	Ti6AL4V ELI	ZMUA43171
Zygoma Multi Unit Abutment	Ti6AL4V ELI	ZMUA43172
Zygoma Multi Unit Abutment	Ti6AL4V ELI	ZMUA43173
Zygoma Multi Unit Abutment	Ti6AL4V ELI	ZMUA43175
Zygoma Impression Coping Pick Up		
Zygoma Impression Coping Pick Up	Ti6AL4V ELI	ZICP
Zygoma Plastic Cylinder Non-Octa		
Zygoma Plastic Cylinder Non-Octa	Acetal	ZPICYN
Zygoma Lab Analog		
Zygoma Lab Analaoog	Ti6AL4V ELI	ZLA
Short Surgical Set Drills		
Cylindrical Drills		
		SD2804
		SD2805
		SD2806
		SD3704
		SD4304
		SD4305
		SD4306
		SD4804
		SD4805
		SD4806
		SD5504
		SD5505
		SD5506
Tapping Drills		
		TP4304
		TP4804
		TP5504
Pilot Drill Short		
		PLDS
Surgical Set Drills		
2.2 Drills (Cylindrical)		
		SD2208
		SD2210
		SD2212
		SD2214
2.8 Drills (Cylindrical)		
		SD2808
		SD2810
		SD2812
		SD2814

ОПИСАНИЕ	МАТЕРИАЛ	АРТИКУЛ
3.7 Drills (Conical)		
		TD3708
		TD3710
		TD3712
		TD3714
4.3 Drills (Conical)		
		TD4308
		TD4310
		TD4312
		TD4314
4.8 Drills (Conical)		
		TD4808
		TD4810
		TD4812
		TD4814
5.5 Drills (Conical)		
		TD5508
		TD5510
		TD5512
Neck Drill		
		ND3.3
		ND3.7
		ND4.3
		ND4.8
		ND5.5
Pilot Drill		
		PLD
Point Drill		
		PD
Depth Gauge		
		DP3.7
		DP4.3
Parallel Pin		
		PP2.2
Drill Extension		
		D/E
Implant Driver		
Bone Level Implant Ratchet Driver		
		BFDRS
		BFDRL
Bone Level Implant Hand Piece Driver		
		BFDMS
		BFDML

ОПИСАНИЕ	МАТЕРИАЛ	АРТИКУЛ
Tissue Level Implant Ratchet Driver		
		TFDRS
		TFDRL
Tissue Level Implant Hand Piece Driver		
		TFDMS
		TFDML
Bone Level Implant Mini Ratchet Driver		
		BMFDRS
		BMFDRL
Bone Level Mini Implant Hand Piece Driver		
		BMFDML
		BMFDMS
Torque Controlled Ratchet		
		T-Ratchet
HEX Driver		
Hex Driver Ratchet Short		1.2HDRS
Hex Driver Ratchet Long		1.2HDRL
Hex Driver Ratchet Extra Short		1.2HDRXS
Hex Driver Ratchet Extra Long		1.2HDRXL
Hex Driver Hand Piece Short		1.2HDMS
Hex Driver Hand Piece Long		1.2HDML
AGGRESSOR Surgical Set Parts		
Cylindrical Drill		SD2816
Conical Aggressive Drill		TAD3710
Conical Aggressive Drill		TAD3712
Conical Aggressive Drill		TAD3714
Conical Aggressive Drill		TAD4310
Conical Aggressive Drill		TAD4312
Conical Aggressive Drill		TAD4314
Conical Aggressive Drill		TAD4810
Conical Aggressive Drill		TAD4812
Conical Aggressive Drill		TAD4814
Bone Level Aggressive Reamer Drill		BAR4.5
Bone Level Aggressive Reamer Drill		BAR5.5
Bone Level Aggressive Reamer Drill		BAR6.5
Parallel Pin		PP-17
Parallel Pin		PP-35
Bone Level Aggressive Guide Pin		BASGPin
Prosthetic Driver		
O-ring Abutment Driver Short		ORADS
O-ring Abutment Driver Long		ORADL
Octa Abutment Driver Short		OADS
Octa Abutment Driver Long		OADL
Locator Abutment Driver		LAD
Solid Abutment Driver		SAD
ORRO Insert Adaptor		OIA

ОПИСАНИЕ	МАТЕРИАЛ	АРТИКУЛ
Bar Matrix Insert Adaptor		BMIA
Multi-Unit Abutment Driver		MURD
Screws		
Closing Screw		
Bone Level		
Bone Level Mini Closing Screw	Ti6AL4V ELI	BMCLS
Bone Level Closing Screw	Ti6AL4V ELI	BCLS
Tissue Level		
Tissue Level Closing Screw Wide	Ti-G4	TCLSL
Tissue Level Closing Screw	Ti-G4	TCLSS
Tissue Level Closing Screw Wide	Ti-G4	TCLSW
Abutment Screws		
Bone Level		
Bone Level Mini Abutment Screw	Ti6AL4V ELI	BMSAS
Bone Level Abutment Screw	Ti6AL4V ELI	BAS
Bone Level Multi Unit Abutment Screw	Ti6AL4V ELI	BMUASS
Tissue Level		
Tissue Level Abutment Screw	Ti-G4	TAS
Octa Abutment Occlusal Screw	Ti6AL4V ELI	OAS
Multi-Unit Abutment Occlusal Screw	Ti6AL4V ELI	MUAHS